

網走中部森林管理署

物件番号

2001～2061

※出品材は全て SGEC 森林認証材、及び間伐材等由来のバイオマス材です。

※出品材中、物件番号2039号～2042号は主伐材で、その他の物件は全て間伐材です。

** 販売物件明細書 **

北海道森林管理局
網走中部森林管理署

公売年度	公売回数	入札番号	評定番号
8	1	2001	08-04-001

(単位：長級 m, 径級 cm, 材積 m³)

物件所在地	桝番号	産地	樹種	林齢	材の区分	長級	径級	品等	本数	材積	単材積	摘要
勝山森山元	07- C2109	勝山森林事務	エゾマツ	61	一般材	3.65	20 ~ 22	込一般	11	1.761	0.160	
						3.65	24 ~ 28	込一般	7	1.620	0.231	
						3.65	30 ~ 30	込一般	1	0.329	0.329	
						樹種計			19	3.710	0.195	
			アカエゾマツ	61	一般材	3.65	18 ~ 18	込一般	1	0.118	0.118	
						3.65	20 ~ 22	込一般	300	49.597	0.165	
						3.65	24 ~ 28	込一般	221	50.563	0.229	
						3.65	30 ~ 34	込一般	18	6.381	0.355	
						樹種計			540	106.659	0.198	
桝計			559	110.369	0.197							
評定番号計			559	110.369	0.197							

** 販売物件明細書 **

北海道森林管理局
網走中部森林管理署

公売年度	公売回数	入札番号	評定番号
8	1	2002	08-04-002

(単位：長級 m, 径級 cm, 材積 m³)

物件所在地	桝番号	産地	樹種	林齢	材の区分	長級	径級	品等	本数	材積	単材積	摘要
勝山森山元	07- C2202	勝山森林事務	アカエゾマツ	61	一般材	3.65	14 ~ 18	込一般	459	48.714	0.106	
						3.65	20 ~ 20	込一般	5	0.730	0.146	
						樹種計			464	49.444	0.107	
桝計			464	49.444	0.107							
勝山森山元	07- C2203	勝山森林事務	アカエゾマツ	61	一般材	3.65	18 ~ 18	込一般	1	0.118	0.118	
						3.65	20 ~ 22	込一般	181	28.906	0.160	
						3.65	24 ~ 28	込一般	141	32.982	0.234	
						樹種計			323	62.006	0.192	
桝計			323	62.006	0.192							
評定番号計			787	111.450	0.142							

** 販売物件明細書 **

北海道森林管理局
網走中部森林管理署

公売年度	公売回数	入札番号	評定番号
8	1	2003	08-04-003

(単位：長級 m, 径級 cm, 材積 m³)

物件所在地	樺番号	産地	樹種	林齢	材の区分	長級	径級	品等	本数	材積	単材積	摘要
勝山森山元	07- C2201	勝山森林事務	低質材N	61	低質材	3.65	30 ~ 38	低質材	30	10.902	0.363	
						樹種計			30	10.902	0.363	
						樺計			30	10.902	0.363	
勝山森山元	07- C2213	勝山森林事務	低質材N	61	低質材	3.65	30 ~ 52	低質材	110	47.984	0.436	
						樹種計			110	47.984	0.436	
						樺計			110	47.984	0.436	
勝山森山元	07- C2214	勝山森林事務	トドマツ	61	一般材	3.65	30 ~ 38	込一般	52	20.552	0.395	
						3.65	40 ~ 52	込一般	13	8.878	0.683	
						樹種計			65	29.430	0.453	
						樺計			65	29.430	0.453	
勝山森山元	07- C2516	勝山森林事務	低質材N	61	低質材	3.65	30 ~ 48	低質材	151	61.765	0.409	
						樹種計			151	61.765	0.409	
						樺計			151	61.765	0.409	
評定番号計									356	150.081	0.422	

** 販売物件明細書 **

北海道森林管理局
網走中部森林管理署

公売年度	公売回数	入札番号	評定番号
8	1	2004	08-04-004

(単位：長級 m, 径級 cm, 材積 m³)

物件所在地	樅番号	産地	樹種	林齢	材の区分	長級	径級	品等	本数	材積	単材積	摘要
勝山森山元	07- C2204	勝山森林事務	低質材N	61	低質材	3.65	14 ~ 18	低質材	3	0.308	0.103	
						3.65	20 ~ 28	低質材	359	63.462	0.177	
						樹種計			362	63.770	0.176	
						樅計			362	63.770	0.176	
勝山森山元	07- C2512	勝山森林事務	低質材N	61	低質材	3.65	20 ~ 32	低質材	288	46.337	0.161	
						樹種計			288	46.337	0.161	
						樅計			288	46.337	0.161	
勝山森山元	07- C2513	勝山森林事務	アカエゾマツ	61	一般材	3.65	20 ~ 22	込一般	80	13.633	0.170	
						3.65	24 ~ 28	込一般	108	25.263	0.234	
						3.65	30 ~ 34	込一般	7	2.441	0.349	
						樹種計			195	41.337	0.212	
樅計			195	41.337	0.212							
勝山森山元	07- C2518	勝山森林事務	低質材N	61	低質材	3.65	18 ~ 18	低質材	2	0.236	0.118	
						3.65	20 ~ 36	低質材	67	14.006	0.209	
						樹種計			69	14.242	0.206	
						樅計			69	14.242	0.206	
評定番号計			914	165.686	0.181							

** 販売物件明細書 **

北海道森林管理局
網走中部森林管理署

公売年度	公売回数	入札番号	評定番号
8	1	2005	08-04-005

(単位：長級 m, 径級 cm, 材積 m³)

物件所在地	桧番号	産地	樹種	林齢	材の区分	長級	径級	品等	本数	材積	単材積	摘要
勝山森山元	07- C2205	勝山森林事務	低質材N	61	低質材	3.65	9 ~ 18	低質材	1,148	82.130	0.072	
						樹種計			1,148	82.130	0.072	
						桧計			1,148	82.130	0.072	
勝山森山元	07- C2510	勝山森林事務	低質材N	61	低質材	3.65	9 ~ 18	低質材	540	38.954	0.072	
						3.65	20 ~ 20	低質材	1	0.146	0.146	
						樹種計			541	39.100	0.072	
桧計			541	39.100	0.072							
勝山森山元	07- C2511	勝山森林事務	低質材N	61	低質材	3.65	10 ~ 18	低質材	408	28.817	0.071	
						樹種計			408	28.817	0.071	
						桧計			408	28.817	0.071	
勝山森山元	07- C2517	勝山森林事務	低質材N	61	低質材	3.65	10 ~ 18	低質材	84	6.829	0.081	
						3.65	20 ~ 20	低質材	1	0.146	0.146	
						樹種計			85	6.975	0.082	
桧計			85	6.975	0.082							
評定番号計			2,182	157.022	0.072							

** 販売物件明細書 **

公売年度	公売回数	入札番号	評定番号
8	1	2006	08-04-006

北海道森林管理局
網走中部森林管理署

(単位：長級 m, 径級 cm, 材積 m³)

物件所在地	桧番号	産地	樹種	林齢	材の区分	長級	径級	品等	本数	材積	単材積	摘要
勝山森山元	07- C2210	勝山森林事務	低質材N	61	低質材	3.65	10 ~ 18	低質材	143	12.988	0.091	
						樹種計			143	12.988	0.091	
						桧計			143	12.988	0.091	
勝山森山元	07- C2515	勝山森林事務	低質材N	61	低質材	3.65	10 ~ 18	低質材	742	60.951	0.082	
						3.65	20 ~ 20	低質材	3	0.438	0.146	
						樹種計			745	61.389	0.082	
						桧計			745	61.389	0.082	
評定番号計									888	74.377	0.084	

** 販売物件明細書 **

公売年度	公売回数	入札番号	評定番号
8	1	2007	08-04-007

北海道森林管理局
網走中部森林管理署

(単位：長級 m, 径級 cm, 材積 m³)

物件所在地	桧番号	産地	樹種	林齢	材の区分	長級	径級	品等	本数	材積	単材積	摘要
勝山森山元	07- C2211	勝山森林事務	低質材N	61	低質材	3.65	18 ~ 18	低質材	1	0.118	0.118	
						3.65	20 ~ 32	低質材	200	42.679	0.213	
						樹種計			201	42.797	0.213	
						桧計			201	42.797	0.213	
勝山森山元	07- C2212	勝山森林事務	トドマツ	61	一般材	3.65	20 ~ 22	込一般	29	4.823	0.166	
						3.65	24 ~ 28	込一般	40	10.015	0.250	
						樹種計			69	14.838	0.215	
						桧計			69	14.838	0.215	
勝山森山元	07- C2514	勝山森林事務	低質材N	61	低質材	3.65	20 ~ 28	低質材	494	99.276	0.201	
						樹種計			494	99.276	0.201	
						桧計			494	99.276	0.201	
						評定番号計						

** 販売物件明細書 **

北海道森林管理局
網走中部森林管理署

公売年度	公売回数	入札番号	評定番号
8	1	2008	08-04-008

(単位：長級 m, 径級 cm, 材積 m³)

物件所在地	桧番号	産地	樹種	林齢	材の区分	長級	径級	品等	本数	材積	単材積	摘要
勝山森山元	07- C2501	勝山森林事務	原料材N	61	原料材	2.40	1 ~ 200	原料材	0	42.488	0.000	
						樹種計			0	42.488	0.000	
						桧計			0	42.488	0.000	
勝山森山元	07- C2502	勝山森林事務	原料材N	61	原料材	2.40	1 ~ 200	原料材	0	43.478	0.000	
						樹種計			0	43.478	0.000	
						桧計			0	43.478	0.000	
勝山森山元	07- C2505	勝山森林事務	原料材N	61	原料材	2.40	1 ~ 200	原料材	0	46.368	0.000	
						樹種計			0	46.368	0.000	
						桧計			0	46.368	0.000	
評定番号計									0	132.334	0.000	

** 販売物件明細書 **

北海道森林管理局
網走中部森林管理署

公売年度	公売回数	入札番号	評定番号
8	1	2009	08-04-009

(単位：長級 m, 径級 cm, 材積 m³)

物件所在地	桧番号	産地	樹種	林齢	材の区分	長級	径級	品等	本数	材積	単材積	摘要
勝山森山元	07- C2506	勝山森林事務	原料材N	61	原料材	2.40	1 ~ 200	原料材	0	46.161	0.000	
						樹種計			0	46.161	0.000	
						桧計			0	46.161	0.000	
勝山森山元	07- C2507	勝山森林事務	原料材N	61	原料材	2.40	1 ~ 200	原料材	0	46.001	0.000	
						樹種計			0	46.001	0.000	
						桧計			0	46.001	0.000	
評定番号計									0	92.162	0.000	

** 販売物件明細書 **

北海道森林管理局
網走中部森林管理署

公売年度	公売回数	入札番号	評定番号
8	1	2010	08-04-010

(単位：長級 m, 径級 cm, 材積 m³)

物件所在地	桧番号	産地	樹種	林齢	材の区分	長級	径級	品等	本数	材積	単材積	摘要
勝山森山元	07- C2508	勝山森林事務	アカエゾマツ	61	一般材	3.65	14 ~ 18	込一般	415	44.267	0.107	
						樹種計			415	44.267	0.107	
						桧計			415	44.267	0.107	
勝山森山元	07- C2509	勝山森林事務	低質材N	61	低質材	3.65	9 ~ 18	低質材	578	41.201	0.071	
						樹種計			578	41.201	0.071	
						桧計			578	41.201	0.071	
評定番号計									993	85.468	0.086	

** 販売物件明細書 **

北海道森林管理局
網走中部森林管理署

公売年度	公売回数	入札番号	評定番号
8	1	2011	08-04-011

(単位：長級 m, 径級 cm, 材積 m³)

物件所在地	桧番号	産地	樹種	林齢	材の区分	長級	径級	品等	本数	材積	単材積	摘要
温根湯山元	07- F0101	温根湯	原料材N	66	原料材	2.40	1 ~ 200	原料材	0	96.277	0.000	
						樹種計			0	96.277	0.000	
						桧計			0	96.277	0.000	
温根湯山元	07- F0102	温根湯	原料材N	66	原料材	2.40	1 ~ 200	原料材	0	102.076	0.000	
						樹種計			0	102.076	0.000	
						桧計			0	102.076	0.000	
評定番号計									0	198.353	0.000	

** 販売物件明細書 **

公売年度	公売回数	入札番号	評定番号
8	1	2012	08-04-012

北海道森林管理局
網走中部森林管理署

(単位：長級 m, 径級 cm, 材積 m³)

物件所在地	樺番号	産地	樹種	林齢	材の区分	長級	径級	品等	本数	材積	単材積	摘要
温根湯山元	07- F0103	温根湯	原料材N	66	原料材	2.40	1 ~ 200	原料材	0	90.414	0.000	
								樹種計	0	90.414	0.000	
								樺計	0	90.414	0.000	
温根湯山元	07- F0108	温根湯	原料材N	66	原料材	2.40	1 ~ 200	原料材	0	94.172	0.000	
								樹種計	0	94.172	0.000	
								樺計	0	94.172	0.000	
評定番号計									0	184.586	0.000	

** 販売物件明細書 **

公売年度	公売回数	入札番号	評定番号
8	1	2013	08-04-013

北海道森林管理局
網走中部森林管理署

(単位：長級 m, 径級 cm, 材積 m³)

物件所在地	樺番号	産地	樹種	林齢	材の区分	長級	径級	品等	本数	材積	単材積	摘要
温根湯山元	07- F0109	温根湯	原料材N	66	原料材	2.40	1 ~ 200	原料材	0	94.785	0.000	
								樹種計	0	94.785	0.000	
								樺計	0	94.785	0.000	
温根湯山元	07- F0111	温根湯	原料材N	66	原料材	2.40	1 ~ 200	原料材	0	73.368	0.000	
								樹種計	0	73.368	0.000	
								樺計	0	73.368	0.000	
評定番号計									0	168.153	0.000	

** 販売物件明細書 **

北海道森林管理局
網走中部森林管理署

公売年度	公売回数	入札番号	評定番号
8	1	2014	08-04-014

(単位：長級 m, 径級 cm, 材積 m³)

物件所在地	桝番号	産地	樹種	林齢	材の区分	長級	径級	品等	本数	材積	単材積	摘要
温根湯山元	07- F0112	温根湯	原料材N	66	原料材	2.40	1 ~ 200	原料材	0	71.029	0.000	
						樹種計			0	71.029	0.000	
						桝計			0	71.029	0.000	
温根湯山元	07- F0201	温根湯	原料材N	66	原料材	2.40	1 ~ 200	原料材	0	76.728	0.000	
						樹種計			0	76.728	0.000	
						桝計			0	76.728	0.000	
評定番号計									0	147.757	0.000	

** 販売物件明細書 **

北海道森林管理局
網走中部森林管理署

公売年度	公売回数	入札番号	評定番号
8	1	2015	08-04-015

(単位：長級 m, 径級 cm, 材積 m³)

物件所在地	桝番号	産地	樹種	林齢	材の区分	長級	径級	品等	本数	材積	単材積	摘要
温根湯山元	07- F0202	温根湯	原料材N	66	原料材	2.40	1 ~ 200	原料材	0	76.671	0.000	
						樹種計			0	76.671	0.000	
						桝計			0	76.671	0.000	
温根湯山元	07- F0203	温根湯	原料材N	66	原料材	2.40	1 ~ 200	原料材	0	77.422	0.000	
						樹種計			0	77.422	0.000	
						桝計			0	77.422	0.000	
評定番号計									0	154.093	0.000	

** 販売物件明細書 **

公売年度	公売回数	入札番号	評定番号
8	1	2016	08-04-016

北海道森林管理局
網走中部森林管理署

(単位：長級 m, 径級 cm, 材積 m³)

物件所在地	桧番号	産地	樹種	林齢	材の区分	長級	径級	品等	本数	材積	単材積	摘要
温根湯山元	07- F0205	温根湯	低質材N	66	低質材	3.65	20 ~ 28	低質材	523	109.302	0.209	
						樹種計			523	109.302	0.209	
						桧計			523	109.302	0.209	
温根湯山元	07- F0415	温根湯	低質材N	66	低質材	3.65	20 ~ 28	低質材	297	62.656	0.211	
						樹種計			297	62.656	0.211	
						桧計			297	62.656	0.211	
評定番号計									820	171.958	0.210	

** 販売物件明細書 **

公売年度	公売回数	入札番号	評定番号
8	1	2017	08-04-017

北海道森林管理局
網走中部森林管理署

(単位：長級 m, 径級 cm, 材積 m³)

物件所在地	桧番号	産地	樹種	林齢	材の区分	長級	径級	品等	本数	材積	単材積	摘要
温根湯山元	07- F0206	温根湯	低質材N	66	低質材	3.65	30 ~ 44	低質材	292	115.247	0.395	
						樹種計			292	115.247	0.395	
						桧計			292	115.247	0.395	
評定番号計									292	115.247	0.395	

** 販売物件明細書 **

公売年度	公売回数	入札番号	評定番号
8	1	2018	08-04-018

北海道森林管理局
網走中部森林管理署

(単位：長級 m, 径級 cm, 材積 m³)

物件所在地	桧番号	産地	樹種	林齢	材の区分	長級	径級	品等	本数	材積	単材積	摘要
温根湯山元	07- F0207	温根湯	トドマツ	66	一般材	3.65	30 ~ 38	込一般	261	102.636	0.393	
						3.65	40 ~ 48	込一般	17	10.608	0.624	
						樹種計			278	113.244	0.407	
桧計			278	113.244	0.407							
評定番号計									278	113.244	0.407	

** 販売物件明細書 **

北海道森林管理局
網走中部森林管理署

公売年度	公売回数	入札番号	評定番号
8	1	2019	08-04-019

(単位：長級 m, 径級 cm, 材積 m³)

物件所在地	桧番号	産地	樹種	林齢	材の区分	長級	径級	品等	本数	材積	単材積	摘要
温根湯山元	07- F0208	温根湯	トドマツ	66	一般材	3.65	20 ~ 22	込一般	150	24.349	0.162	
						3.65	24 ~ 28	込一般	285	70.166	0.246	
						樹種計			435	94.515	0.217	
			エゾマツ	66	一般材	3.65	20 ~ 22	込一般	4	0.677	0.169	
						3.65	24 ~ 28	込一般	8	1.867	0.233	
						樹種計			12	2.544	0.212	
桧計			447	97.059	0.217							
温根湯山元	07- F0211	温根湯	低質材N	66	低質材	3.65	20 ~ 28	低質材	412	85.791	0.208	
						樹種計			412	85.791	0.208	
桧計			412	85.791	0.208							
評定番号計			859	182.850	0.213							

** 販売物件明細書 **

北海道森林管理局
網走中部森林管理署

公売年度	公売回数	入札番号	評定番号
8	1	2020	08-04-020

(単位：長級 m, 径級 cm, 材積 m³)

物件所在地	桧番号	産地	樹種	林齢	材の区分	長級	径級	品等	本数	材積	単材積	摘要
温根湯山元	07- F0209	温根湯	原料材N	66	原料材	2.40	1 ~ 200	原料材	0	69.964	0.000	
						樹種計			0	69.964	0.000	
桧計			0	69.964	0.000							
温根湯山元	07- F0210	温根湯	原料材N	66	原料材	2.40	1 ~ 200	原料材	0	70.156	0.000	
						樹種計			0	70.156	0.000	
桧計			0	70.156	0.000							
評定番号計			0	140.120	0.000							

** 販売物件明細書 **

北海道森林管理局
網走中部森林管理署

公売年度	公売回数	入札番号	評定番号
8	1	2021	08-04-021

(単位：長級 m, 径級 cm, 材積 m³)

物件所在地	桧番号	産地	樹種	林齢	材の区分	長級	径級	品等	本数	材積	単材積	摘要
温根湯山元	07- F0212	温根湯	低質材N	66	低質材	3.65	10 ~ 18	低質材	353	33.396	0.095	
						樹種計			353	33.396	0.095	
						桧計			353	33.396	0.095	
温根湯山元	07- F0213	温根湯	トドマツ	66	一般材	3.65	10 ~ 13	込一般	32	1.797	0.056	
						3.65	14 ~ 18	込一般	219	21.793	0.100	
						樹種計			251	23.590	0.094	
			桧計			251	23.590	0.094				
温根湯山元	07- F0410	温根湯	低質材N	66	低質材	3.65	10 ~ 18	低質材	747	71.833	0.096	
						樹種計			747	71.833	0.096	
						桧計			747	71.833	0.096	
温根湯山元	07- F0413	温根湯	トドマツ	66	一般材	3.65	10 ~ 13	込一般	102	5.696	0.056	
						3.65	14 ~ 18	込一般	449	44.231	0.099	
						樹種計			551	49.927	0.091	
			桧計			551	49.927	0.091				
						評定番号計			1,902	178.746	0.094	

** 販売物件明細書 **

北海道森林管理局
網走中部森林管理署

公売年度	公売回数	入札番号	評定番号
8	1	2022	08-04-022

(単位：長級 m, 径級 cm, 材積 m³)

物件所在地	桧番号	産地	樹種	林齢	材の区分	長級	径級	品等	本数	材積	単材積	摘要
温根湯山元	07- F0214	温根湯	低質材N	66	低質材	3.65	20 ~ 28	低質材	59	12.364	0.210	
						樹種計			59	12.364	0.210	
						桧計			59	12.364	0.210	
温根湯山元	07- F0416	温根湯	低質材N	66	低質材	3.65	20 ~ 28	低質材	152	29.237	0.192	
						樹種計			152	29.237	0.192	
						桧計			152	29.237	0.192	
温根湯山元	07- F0417	温根湯	低質材N	66	低質材	3.65	10 ~ 18	低質材	117	10.183	0.087	
						樹種計			117	10.183	0.087	
						桧計			117	10.183	0.087	
温根湯山元	07- F0418	温根湯	低質材N	66	低質材	3.65	30 ~ 42	低質材	22	9.419	0.428	
						樹種計			22	9.419	0.428	
						桧計			22	9.419	0.428	
						評定番号計			350	61.203	0.175	

** 販売物件明細書 **

北海道森林管理局
網走中部森林管理署

(単位：長級 m, 径級 cm, 材積 m³)

公売年度	公売回数	入札番号	評定番号
8	1	2023	08-04-023

物件所在地	樺番号	産地	樹種	林齢	材の区分	長級	径級	品等	本数	材積	単材積	摘要
温根湯山元	07- F0301	温根湯	原料材N	66	原料材	2.40	1 ~ 200	原料材	0	41.845	0.000	
						樹種計			0	41.845	0.000	
						樺計			0	41.845	0.000	
温根湯山元	07- F0302	温根湯	原料材N	66	原料材	2.40	1 ~ 200	原料材	0	49.025	0.000	
						樹種計			0	49.025	0.000	
						樺計			0	49.025	0.000	
温根湯山元	07- F0303	温根湯	原料材N	66	原料材	2.40	1 ~ 200	原料材	0	50.850	0.000	
						樹種計			0	50.850	0.000	
						樺計			0	50.850	0.000	
温根湯山元	07- F0304	温根湯	原料材N	66	原料材	2.40	1 ~ 200	原料材	0	51.740	0.000	
						樹種計			0	51.740	0.000	
						樺計			0	51.740	0.000	
評定番号計									0	193.460	0.000	

** 販売物件明細書 **

公売年度	公売回数	入札番号	評定番号
8	1	2024	08-04-024

北海道森林管理局
網走中部森林管理署

(単位：長級 m, 径級 cm, 材積 m³)

物件所在地	桧番号	産地	樹種	林齢	材の区分	長級	径級	品等	本数	材積	単材積	摘要
温根湯山元	07- F0305	温根湯	原料材N	66	原料材	2.40	1 ~ 200	原料材	0	55.427	0.000	
							樹種計		0	55.427	0.000	
							桧計		0	55.427	0.000	
温根湯山元	07- F0310	温根湯	原料材N	66	原料材	2.40	1 ~ 200	原料材	0	64.674	0.000	
							樹種計		0	64.674	0.000	
							桧計		0	64.674	0.000	
温根湯山元	07- F0311	温根湯	原料材N	66	原料材	2.40	1 ~ 200	原料材	0	61.445	0.000	
							樹種計		0	61.445	0.000	
							桧計		0	61.445	0.000	
評定番号計									0	181.546	0.000	

** 販売物件明細書 **

公売年度	公売回数	入札番号	評定番号
8	1	2025	08-04-025

北海道森林管理局
網走中部森林管理署

(単位：長級 m, 径級 cm, 材積 m³)

物件所在地	桧番号	産地	樹種	林齢	材の区分	長級	径級	品等	本数	材積	単材積	摘要
温根湯山元	07- F0306	温根湯	トドマツ	66	一般材	3.65	30 ~ 38	込一般	226	85.718	0.379	
							40 ~ 46	込一般	13	8.269	0.636	
							樹種計		239	93.987	0.393	
							桧計		239	93.987	0.393	
温根湯山元	07- F0320	温根湯	低質材N	66	低質材	3.65	30 ~ 40	低質材	176	66.628	0.379	
							樹種計		176	66.628	0.379	
							桧計		176	66.628	0.379	
							評定番号計					

** 販売物件明細書 **

北海道森林管理局
網走中部森林管理署

公売年度	公売回数	入札番号	評定番号
8	1	2026	08-04-026

(単位：長級 m, 径級 cm, 材積 m³)

物件所在地	桧番号	産地	樹種	林齢	材の区分	長級	径級	品等	本数	材積	単材積	摘要	
温根湯山元	07- F0307	温根湯	低質材N	66	低質材	3.65	20 ~ 28	低質材	430	86.070	0.200		
						樹種計			430	86.070	0.200		
						桧計			430	86.070	0.200		
温根湯山元	07- F0308	温根湯	低質材N	66	低質材	3.65	20 ~ 28	低質材	453	91.829	0.203		
						樹種計			453	91.829	0.203		
						桧計			453	91.829	0.203		
									評定番号計	883	177.899	0.201	

** 販売物件明細書 **

北海道森林管理局
網走中部森林管理署

公売年度	公売回数	入札番号	評定番号
8	1	2027	08-04-027

(単位：長級 m, 径級 cm, 材積 m³)

物件所在地	桧番号	産地	樹種	林齢	材の区分	長級	径級	品等	本数	材積	単材積	摘要	
温根湯山元	07- F0309	温根湯	トドマツ	66	一般材	3.65	20 ~ 22	込一般	113	18.637	0.165		
						3.65	24 ~ 28	込一般	316	78.254	0.248		
						樹種計			429	96.891	0.226		
						桧計			429	96.891	0.226		
温根湯山元	07- F0315	温根湯	低質材N	66	低質材	3.65	20 ~ 28	低質材	351	72.112	0.205		
						樹種計			351	72.112	0.205		
						桧計			351	72.112	0.205		
									評定番号計	780	169.003	0.217	

** 販売物件明細書 **

北海道森林管理局
網走中部森林管理署

公売年度	公売回数	入札番号	評定番号
8	1	2028	08-04-028

(単位：長級 m, 径級 cm, 材積 m³)

物件所在地	桧番号	産地	樹種	林齢	材の区分	長級	径級	品等	本数	材積	単材積	摘要
温根湯山元	07- F0312	温根湯	原料材N	66	原料材	2.40	1 ~ 200	原料材	0	60.694	0.000	
						樹種計			0	60.694	0.000	
						桧計			0	60.694	0.000	
温根湯山元	07- F0313	温根湯	原料材N	66	原料材	2.40	1 ~ 200	原料材	0	62.988	0.000	
						樹種計			0	62.988	0.000	
						桧計			0	62.988	0.000	
温根湯山元	07- F0314	温根湯	原料材N	66	原料材	2.40	1 ~ 200	原料材	0	61.772	0.000	
						樹種計			0	61.772	0.000	
						桧計			0	61.772	0.000	
評定番号計									0	185.454	0.000	

** 販売物件明細書 **

北海道森林管理局
網走中部森林管理署

公売年度	公売回数	入札番号	評定番号
8	1	2029	08-04-029

(単位：長級 m, 径級 cm, 材積 m³)

物件所在地	桧番号	産地	樹種	林齢	材の区分	長級	径級	品等	本数	材積	単材積	摘要
温根湯山元	07- F0316	温根湯	原料材N	66	原料材	2.40	1 ~ 200	原料材	0	62.961	0.000	
						樹種計			0	62.961	0.000	
						桧計			0	62.961	0.000	
温根湯山元	07- F0317	温根湯	原料材N	66	原料材	2.40	1 ~ 200	原料材	0	61.212	0.000	
						樹種計			0	61.212	0.000	
						桧計			0	61.212	0.000	
温根湯山元	07- F0318	温根湯	原料材N	66	原料材	2.40	1 ~ 200	原料材	0	59.824	0.000	
						樹種計			0	59.824	0.000	
						桧計			0	59.824	0.000	
評定番号計									0	183.997	0.000	

** 販売物件明細書 **

北海道森林管理局
網走中部森林管理署

公売年度	公売回数	入札番号	評定番号
8	1	2030	08-04-030

(単位：長級 m, 径級 cm, 材積 m³)

物件所在地	桧番号	産地	樹種	林齢	材の区分	長級	径級	品等	本数	材積	単材積	摘要	
温根湯山元	07- F0319	温根湯	原料材N	66	原料材	2.40	1 ~ 200	原料材	0	52.235	0.000		
								樹種計	0	52.235	0.000		
								桧計	0	52.235	0.000		
温根湯山元	07- F0401	温根湯	原料材N	66	原料材	2.40	1 ~ 200	原料材	0	52.555	0.000		
								樹種計	0	52.555	0.000		
								桧計	0	52.555	0.000		
温根湯山元	07- F0402	温根湯	原料材N	66	原料材	2.40	1 ~ 200	原料材	0	64.659	0.000		
								樹種計	0	64.659	0.000		
								桧計	0	64.659	0.000		
									評定番号計	0	169.449	0.000	

** 販売物件明細書 **

北海道森林管理局
網走中部森林管理署

公売年度	公売回数	入札番号	評定番号
8	1	2031	08-04-031

(単位：長級 m, 径級 cm, 材積 m³)

物件所在地	桧番号	産地	樹種	林齢	材の区分	長級	径級	品等	本数	材積	単材積	摘要	
温根湯山元	07- F0403	温根湯	原料材N	66	原料材	2.40	1 ~ 200	原料材	0	71.238	0.000		
								樹種計	0	71.238	0.000		
								桧計	0	71.238	0.000		
温根湯山元	07- F0406	温根湯	原料材N	66	原料材	2.40	1 ~ 200	原料材	0	69.456	0.000		
								樹種計	0	69.456	0.000		
								桧計	0	69.456	0.000		
									評定番号計	0	140.694	0.000	

** 販売物件明細書 **

公売年度	公売回数	入札番号	評定番号
8	1	2032	08-04-032

北海道森林管理局
網走中部森林管理署

(単位：長級 m, 径級 cm, 材積 m³)

物件所在地	桧番号	産地	樹種	林齢	材の区分	長級	径級	品等	本数	材積	単材積	摘要
温根湯山元	07- F0404	温根湯	低質材N	66	低質材	3.65	20 ~ 28	低質材	527	108.729	0.206	
						樹種計			527	108.729	0.206	
						桧計			527	108.729	0.206	
温根湯山元	07- F0409	温根湯	トドマツ	66	一般材	3.65	20 ~ 22	込一般	144	23.380	0.162	
						3.65	24 ~ 28	込一般	247	61.354	0.248	
						樹種計			391	84.734	0.217	
						桧計			391	84.734	0.217	
評定番号計									918	193.463	0.211	

** 販売物件明細書 **

公売年度	公売回数	入札番号	評定番号
8	1	2033	08-04-033

北海道森林管理局
網走中部森林管理署

(単位：長級 m, 径級 cm, 材積 m³)

物件所在地	桧番号	産地	樹種	林齢	材の区分	長級	径級	品等	本数	材積	単材積	摘要
温根湯山元	07- F0405	温根湯	トドマツ	66	一般材	3.65	30 ~ 38	込一般	292	114.224	0.391	
						3.65	40 ~ 48	込一般	16	10.155	0.635	
						樹種計			308	124.379	0.404	
						桧計			308	124.379	0.404	
温根湯山元	07- F0414	温根湯	低質材N	66	低質材	3.65	30 ~ 42	低質材	191	75.169	0.394	
						樹種計			191	75.169	0.394	
						桧計			191	75.169	0.394	
						評定番号計						

** 販売物件明細書 **

北海道森林管理局
網走中部森林管理署

公売年度	公売回数	入札番号	評定番号
8	1	2034	08-04-034

(単位：長級 m, 径級 cm, 材積 m³)

物件所在地	樺番号	産地	樹種	林齢	材の区分	長級	径級	品等	本数	材積	単材積	摘要
温根湯山元	07- F0407	温根湯	原料材N	66	原料材	2.40	1 ~ 200	原料材	0	73.057	0.000	
								樹種計	0	73.057	0.000	
								樺計	0	73.057	0.000	
温根湯山元	07- F0408	温根湯	原料材N	66	原料材	2.40	1 ~ 200	原料材	0	68.149	0.000	
								樹種計	0	68.149	0.000	
								樺計	0	68.149	0.000	
評定番号計									0	141.206	0.000	

** 販売物件明細書 **

北海道森林管理局
網走中部森林管理署

公売年度	公売回数	入札番号	評定番号
8	1	2035	08-04-035

(単位：長級 m, 径級 cm, 材積 m³)

物件所在地	樺番号	産地	樹種	林齢	材の区分	長級	径級	品等	本数	材積	単材積	摘要
日吉森山元	07- M2301	日吉森林事務	カラ原料材	38	原料材	2.40	9 ~ 32	原料材	59	5.382	0.091	
								樹種計	59	5.382	0.091	
								樺計	59	5.382	0.091	
評定番号計									59	5.382	0.091	

** 販売物件明細書 **

北海道森林管理局
網走中部森林管理署

公売年度	公売回数	入札番号	評定番号
8	1	2036	08-04-036

(単位：長級 m, 径級 cm, 材積 m³)

物件所在地	桧番号	産地	樹種	林齢	材の区分	長級	径級	品等	本数	材積	単材積	摘要	
日吉森山元	07- M2305	日吉森林事務	原料材N	38	原料材	2.40	1 ~ 200	原料材	0	42.854	0.000		
								樹種計	0	42.854	0.000		
								桧計	0	42.854	0.000		
日吉森山元	07- M2307	日吉森林事務	原料材N	38	原料材	2.40	1 ~ 200	原料材	0	58.695	0.000		
								樹種計	0	58.695	0.000		
								桧計	0	58.695	0.000		
日吉森山元	07- M2309	日吉森林事務	原料材N	38	原料材	2.40	1 ~ 200	原料材	0	73.769	0.000		
								樹種計	0	73.769	0.000		
								桧計	0	73.769	0.000		
									評定番号計	0	175.318	0.000	

** 販売物件明細書 **

北海道森林管理局
網走中部森林管理署

公売年度	公売回数	入札番号	評定番号
8	1	2037	08-04-037

(単位：長級 m, 径級 cm, 材積 m³)

物件所在地	桧番号	産地	樹種	林齢	材の区分	長級	径級	品等	本数	材積	単材積	摘要	
日吉森山元	07- M2310	日吉森林事務	原料材N	38	原料材	2.40	1 ~ 200	原料材	0	58.592	0.000		
								樹種計	0	58.592	0.000		
								桧計	0	58.592	0.000		
日吉森山元	07- M2311	日吉森林事務	原料材N	38	原料材	2.40	1 ~ 200	原料材	0	61.879	0.000		
								樹種計	0	61.879	0.000		
								桧計	0	61.879	0.000		
									評定番号計	0	120.471	0.000	

** 販売物件明細書 **

公売年度	公売回数	入札番号	評定番号
8	1	2038	08-04-038

北海道森林管理局
網走中部森林管理署

(単位：長級 m, 径級 cm, 材積 m³)

物件所在地	樺番号	産地	樹種	林齢	材の区分	長級	径級	品等	本数	材積	単材積	摘要
日吉森山元	07- M2315	日吉森林事務	原料材N	38	原料材	2.40	1 ~ 200	原料材	0	93.492	0.000	
							樹種計		0	93.492	0.000	
							樺計		0	93.492	0.000	
日吉森山元	07- M2318	日吉森林事務	原料材N	38	原料材	2.40	1 ~ 200	原料材	0	100.420	0.000	
							樹種計		0	100.420	0.000	
							樺計		0	100.420	0.000	
評定番号計									0	193.912	0.000	

** 販売物件明細書 **

公売年度	公売回数	入札番号	評定番号
8	1	2039	08-04-039

北海道森林管理局
網走中部森林管理署

(単位：長級 m, 径級 cm, 材積 m³)

物件所在地	樺番号	産地	樹種	林齢	材の区分	長級	径級	品等	本数	材積	単材積	摘要
日吉森山元	07- M2401	日吉森林事務	低質材N	67	低質材	3.65	30 ~ 42	低質材	68	27.451	0.404	
							樹種計		68	27.451	0.404	
							樺計		68	27.451	0.404	
日吉森山元	07- M2405	日吉森林事務	低質材N	67	低質材	3.65	30 ~ 44	低質材	94	36.941	0.393	
							樹種計		94	36.941	0.393	
							樺計		94	36.941	0.393	
評定番号計									162	64.392	0.397	

** 販売物件明細書 **

公売年度	公売回数	入札番号	評定番号
8	1	2040	08-04-040

北海道森林管理局
網走中部森林管理署

(単位：長級 m, 径級 cm, 材積 m³)

物件所在地	樺番号	産地	樹種	林齢	材の区分	長級	径級	品等	本数	材積	単材積	摘要	
日吉森山元	07- M2402	日吉森林事務	トドマツ	67	一般材	3.65	24 ~ 28	込一般	51	12.974	0.254		
						樹種計			51	12.974	0.254		
						樺計			51	12.974	0.254		
日吉森山元	07- M2403	日吉森林事務	低質材N	67	低質材	3.65	24 ~ 28	低質材	119	29.161	0.245		
						樹種計			119	29.161	0.245		
						樺計			119	29.161	0.245		
									評定番号計	170	42.135	0.248	

** 販売物件明細書 **

公売年度	公売回数	入札番号	評定番号
8	1	2041	08-04-041

北海道森林管理局
網走中部森林管理署

(単位：長級 m, 径級 cm, 材積 m³)

物件所在地	樺番号	産地	樹種	林齢	材の区分	長級	径級	品等	本数	材積	単材積	摘要	
日吉森山元	07- M2404	日吉森林事務	低質材N	67	低質材	3.65	11 ~ 18	低質材	62	6.360	0.103		
						3.65	20 ~ 22	低質材	97	15.743	0.162		
						樹種計			159	22.103	0.139		
									樺計	159	22.103	0.139	
									評定番号計	159	22.103	0.139	

** 販売物件明細書 **

公売年度	公売回数	入札番号	評定番号
8	1	2042	08-04-042

北海道森林管理局
網走中部森林管理署

(単位：長級 m, 径級 cm, 材積 m³)

物件所在地	樺番号	産地	樹種	林齢	材の区分	長級	径級	品等	本数	材積	単材積	摘要
日吉森山元	07- M2406	日吉森林事務	原料材N	67	原料材	2.40	1 ~ 200	原料材	0	41.285	0.000	
						樹種計			0	41.285	0.000	
						樺計			0	41.285	0.000	
日吉森山元	07- M2408	日吉森林事務	原料材N	67	原料材	2.40	1 ~ 200	原料材	0	49.176	0.000	
						樹種計			0	49.176	0.000	
						樺計			0	49.176	0.000	
日吉森山元	07- M2409	日吉森林事務	原料材N	67	原料材	2.40	1 ~ 200	原料材	0	56.016	0.000	
						樹種計			0	56.016	0.000	
						樺計			0	56.016	0.000	
評定番号計									0	146.477	0.000	

** 販売物件明細書 **

公売年度	公売回数	入札番号	評定番号
8	1	2043	08-04-043

北海道森林管理局
網走中部森林管理署

(単位：長級 m, 径級 cm, 材積 m³)

物件所在地	樺番号	産地	樹種	林齢	材の区分	長級	径級	品等	本数	材積	単材積	摘要
佐呂間森山	07- S1501	佐呂間森林事	カラ原料材	44	原料材	2.40	7 ~ 34	原料材	66	6.946	0.105	
						樹種計			66	6.946	0.105	
						樺計			66	6.946	0.105	
佐呂間森山	07- S1607	佐呂間森林事	カラ原料材	44	原料材	2.40	7 ~ 38	原料材	83	9.436	0.114	
						樹種計			83	9.436	0.114	
						樺計			83	9.436	0.114	
評定番号計									149	16.382	0.110	

** 販売物件明細書 **

公売年度	公売回数	入札番号	評定番号
8	1	2044	08-04-044

北海道森林管理局
網走中部森林管理署

(単位: 長級 m, 径級 cm, 材積 m³)

物件所在地	桧番号	産地	樹種	林齢	材の区分	長級	径級	品等	本数	材積	単材積	摘要
佐呂間森山	07- S1503	佐呂間森林事	トドマツ	44	一般材	3.65	20 ~ 22	込一般	100	16.088	0.161	
						3.65	24 ~ 28	込一般	114	26.490	0.232	
						3.65	30 ~ 30	込一般	4	1.316	0.329	
						樹種計			218	43.894	0.201	
桧計			218	43.894	0.201							
佐呂間森山	07- S1504	佐呂間森林事	低質材N	44	低質材	3.65	20 ~ 34	低質材	309	52.616	0.170	
						樹種計			309	52.616	0.170	
						桧計			309	52.616	0.170	
佐呂間森山	07- S1505	佐呂間森林事	低質材N	44	低質材	3.65	20 ~ 26	低質材	366	60.711	0.166	
						樹種計			366	60.711	0.166	
						桧計			366	60.711	0.166	
評定番号計			893	157.221	0.176							

** 販売物件明細書 **

公売年度	公売回数	入札番号	評定番号
8	1	2045	08-04-045

北海道森林管理局
網走中部森林管理署

(単位: 長級 m, 径級 cm, 材積 m³)

物件所在地	桧番号	産地	樹種	林齢	材の区分	長級	径級	品等	本数	材積	単材積	摘要
佐呂間森山	07- S1506	佐呂間森林事	トドマツ	44	一般材	3.65	14 ~ 18	込一般	775	82.470	0.106	
						樹種計			775	82.470	0.106	
						桧計			775	82.470	0.106	
佐呂間森山	07- S1507	佐呂間森林事	低質材N	44	低質材	3.65	9 ~ 18	低質材	1,575	103.853	0.066	
						樹種計			1,575	103.853	0.066	
						桧計			1,575	103.853	0.066	
評定番号計			2,350	186.323	0.079							

** 販売物件明細書 **

北海道森林管理局
網走中部森林管理署

公売年度	公売回数	入札番号	評定番号
8	1	2046	08-04-046

(単位：長級 m, 径級 cm, 材積 m³)

物件所在地	桧番号	産地	樹種	林齢	材の区分	長級	径級	品等	本数	材積	単材積	摘要
佐呂間森山	07- S1508	佐呂間森林事	低質材N	44	低質材	3.65	9 ~ 18	低質材	1,636	108.632	0.066	
						樹種計			1,636	108.632	0.066	
						桧計			1,636	108.632	0.066	
佐呂間森山	07- S1605	佐呂間森林事	トドマツ	44	一般材	3.65	14 ~ 18	込一般	167	17.738	0.106	
						樹種計			167	17.738	0.106	
						桧計			167	17.738	0.106	
評定番号計									1,803	126.370	0.070	

** 販売物件明細書 **

北海道森林管理局
網走中部森林管理署

公売年度	公売回数	入札番号	評定番号
8	1	2047	08-04-047

(単位：長級 m, 径級 cm, 材積 m³)

物件所在地	桧番号	産地	樹種	林齢	材の区分	長級	径級	品等	本数	材積	単材積	摘要
佐呂間森山	07- S1509	佐呂間森林事	原料材N	44	原料材	2.40	1 ~ 200	原料材	0	62.768	0.000	
						樹種計			0	62.768	0.000	
						桧計			0	62.768	0.000	
佐呂間森山	07- S1510	佐呂間森林事	原料材N	44	原料材	2.40	1 ~ 200	原料材	0	64.319	0.000	
						樹種計			0	64.319	0.000	
						桧計			0	64.319	0.000	
評定番号計									0	127.087	0.000	

** 販売物件明細書 **

公売年度	公売回数	入札番号	評定番号
8	1	2048	08-04-048

北海道森林管理局
網走中部森林管理署

(単位：長級 m, 径級 cm, 材積 m³)

物件所在地	樺番号	産地	樹種	林齢	材の区分	長級	径級	品等	本数	材積	単材積	摘要
佐呂間森山	07- S1603	佐呂間森林事	原料材N	44	原料材	2.40	1 ~ 200	原料材	0	47.581	0.000	
									0	47.581	0.000	
									0	47.581	0.000	
佐呂間森山	07- S1708	佐呂間森林事	原料材N	44	原料材	2.40	1 ~ 200	原料材	0	44.233	0.000	
									0	44.233	0.000	
									0	44.233	0.000	
									0	44.233	0.000	
0	91.814	0.000										

** 販売物件明細書 **

公売年度	公売回数	入札番号	評定番号
8	1	2049	08-04-049

北海道森林管理局
網走中部森林管理署

(単位：長級 m, 径級 cm, 材積 m³)

物件所在地	樺番号	産地	樹種	林齢	材の区分	長級	径級	品等	本数	材積	単材積	摘要
佐呂間森山	07- S1601	佐呂間森林事	低質材N	44	低質材	3.65	20 ~ 34	低質材	273	49.942	0.183	
									273	49.942	0.183	
									273	49.942	0.183	
佐呂間森山	07- S1606	佐呂間森林事	トドマツ	44	一般材	3.65	20 ~ 22	込一般	83	13.265	0.160	
									38	8.804	0.232	
									4	1.361	0.340	
									125	23.430	0.187	
125	23.430	0.187										
398	73.372	0.184										

** 販売物件明細書 **

北海道森林管理局
網走中部森林管理署

公売年度	公売回数	入札番号	評定番号
8	1	2050	08-04-050

(単位：長級 m, 径級 cm, 材積 m³)

物件所在地	桤番号	産地	樹種	林齢	材の区分	長級	径級	品等	本数	材積	単材積	摘要
佐呂間森山	07- S1602	佐呂間森林事	低質材N	44	低質材	3.65	9 ~ 18	低質材	1,462	100.461	0.069	
						樹種計			1,462	100.461	0.069	
						桤計			1,462	100.461	0.069	
						評定番号計			1,462	100.461	0.069	

** 販売物件明細書 **

北海道森林管理局
網走中部森林管理署

公売年度	公売回数	入札番号	評定番号
8	1	2051	08-04-051

(単位：長級 m, 径級 cm, 材積 m³)

物件所在地	桤番号	産地	樹種	林齢	材の区分	長級	径級	品等	本数	材積	単材積	摘要
佐呂間森山	07- S1701	佐呂間森林事	低質材N	44	低質材	3.65	30 ~ 36	低質材	23	8.461	0.368	
						樹種計			23	8.461	0.368	
						桤計			23	8.461	0.368	
佐呂間森山	07- S1702	佐呂間森林事	低質材N	44	低質材	3.65	18 ~ 18	低質材	1	0.118	0.118	
						3.65	20 ~ 30	低質材	118	22.736	0.193	
						樹種計			119	22.854	0.192	
						桤計			119	22.854	0.192	
佐呂間森山	07- S1703	佐呂間森林事	低質材N	44	低質材	3.65	20 ~ 26	低質材	134	22.100	0.165	
						樹種計			134	22.100	0.165	
						桤計			134	22.100	0.165	
						評定番号計			276	53.415	0.194	

** 販売物件明細書 **

公売年度	公売回数	入札番号	評定番号
8	1	2052	08-04-052

北海道森林管理局
網走中部森林管理署

(単位：長級 m, 径級 cm, 材積 m³)

物件所在地	樺番号	産地	樹種	林齢	材の区分	長級	径級	品等	本数	材積	単材積	摘要
佐呂間森山	07- S1704	佐呂間森林事	アカエゾマツ	44	一般材	3.65	14 ~ 18	込一般	188	19.687	0.105	
						3.65	20 ~ 20	込一般	1	0.146	0.146	
						樹種計			189	19.833	0.105	
						樺計			189	19.833	0.105	
佐呂間森山	07- S1705	佐呂間森林事	低質材N	44	低質材	3.65	9 ~ 18	低質材	257	19.220	0.075	
						樹種計			257	19.220	0.075	
						樺計			257	19.220	0.075	
佐呂間森山	07- S1706	佐呂間森林事	低質材N	44	低質材	3.65	9 ~ 18	低質材	475	30.798	0.065	
						樹種計			475	30.798	0.065	
						樺計			475	30.798	0.065	
佐呂間森山	07- S1707	佐呂間森林事	低質材N	44	低質材	3.65	9 ~ 18	低質材	596	39.211	0.066	
						樹種計			596	39.211	0.066	
						樺計			596	39.211	0.066	
評定番号計									1,517	109.062	0.072	

** 販売物件明細書 **

公売年度	公売回数	入札番号	評定番号
8	1	2053	08-04-053

北海道森林管理局
網走中部森林管理署

(単位：長級 m, 径級 cm, 材積 m³)

物件所在地	樺番号	産地	樹種	林齢	材の区分	長級	径級	品等	本数	材積	単材積	摘要
若佐森山元	07- K3701	若佐森林事務	原料材N	53	原料材	2.40	1 ~ 200	原料材	0	67.596	0.000	
						樹種計			0	67.596	0.000	
						樺計			0	67.596	0.000	
若佐森山元	07- K3702	若佐森林事務	原料材N	53	原料材	2.40	1 ~ 200	原料材	0	70.296	0.000	
						樹種計			0	70.296	0.000	
						樺計			0	70.296	0.000	
評定番号計									0	137.892	0.000	

** 販売物件明細書 **

公売年度	公売回数	入札番号	評定番号
8	1	2054	08-04-054

北海道森林管理局
網走中部森林管理署

(単位:長級 m, 径級 cm, 材積 m³)

物件所在地	桝番号	産地	樹種	林齢	材の区分	長級	径級	品等	本数	材積	単材積	摘要
若佐森山元	07- K3703	若佐森林事務	原料材N	53	原料材	2.40	1 ~ 200	原料材	0	59.291	0.000	
						樹種計			0	59.291	0.000	
						桝計			0	59.291	0.000	
若佐森山元	07- K3704	若佐森林事務	原料材N	53	原料材	2.40	1 ~ 200	原料材	0	59.510	0.000	
						樹種計			0	59.510	0.000	
						桝計			0	59.510	0.000	
評定番号計									0	118.801	0.000	

** 販売物件明細書 **

公売年度	公売回数	入札番号	評定番号
8	1	2055	08-04-055

北海道森林管理局
網走中部森林管理署

(単位:長級 m, 径級 cm, 材積 m³)

物件所在地	桝番号	産地	樹種	林齢	材の区分	長級	径級	品等	本数	材積	単材積	摘要
若佐森山元	07- K3705	若佐森林事務	低質材N	53	低質材	3.65	11 ~ 18	低質材	835	75.486	0.090	
						樹種計			835	75.486	0.090	
						桝計			835	75.486	0.090	
若佐森山元	07- K3805	若佐森林事務	低質材N	53	低質材	3.65	12 ~ 18	低質材	726	72.090	0.099	
						樹種計			726	72.090	0.099	
						桝計			726	72.090	0.099	
評定番号計									1,561	147.576	0.095	

** 販売物件明細書 **

北海道森林管理局
網走中部森林管理署

公売年度	公売回数	入札番号	評定番号
8	1	2056	08-04-056

(単位:長級 m, 径級 cm, 材積 m³)

物件所在地	桧番号	産地	樹種	林齢	材の区分	長級	径級	品等	本数	材積	単材積	摘要
若佐森山元	07- K3706	若佐森林事務	低質材N	53	低質材	3.65	20 ~ 28	低質材	444	79.840	0.180	
						樹種計			444	79.840	0.180	
						桧計			444	79.840	0.180	
若佐森山元	07- K3804	若佐森林事務	低質材N	53	低質材	3.65	20 ~ 28	低質材	380	67.745	0.178	
						樹種計			380	67.745	0.178	
						桧計			380	67.745	0.178	
若佐森山元	07- K3808	若佐森林事務	低質材N	53	低質材	3.65	20 ~ 28	低質材	327	61.263	0.187	
						樹種計			327	61.263	0.187	
						桧計			327	61.263	0.187	
評定番号計									1,151	208.848	0.181	

** 販売物件明細書 **

北海道森林管理局
網走中部森林管理署

公売年度	公売回数	入札番号	評定番号
8	1	2057	08-04-057

(単位:長級 m, 径級 cm, 材積 m³)

物件所在地	桧番号	産地	樹種	林齢	材の区分	長級	径級	品等	本数	材積	単材積	摘要
若佐森山元	07- K3708	若佐森林事務	原料材N	53	原料材	2.40	1 ~ 200	原料材	0	55.427	0.000	
						樹種計			0	55.427	0.000	
						桧計			0	55.427	0.000	
若佐森山元	07- K3709	若佐森林事務	原料材N	53	原料材	2.40	1 ~ 200	原料材	0	54.083	0.000	
						樹種計			0	54.083	0.000	
						桧計			0	54.083	0.000	
評定番号計									0	109.510	0.000	

** 販売物件明細書 **

北海道森林管理局
網走中部森林管理署

公売年度	公売回数	入札番号	評定番号
8	1	2058	08-04-058

(単位：長級 m, 径級 cm, 材積 m³)

物件所在地	樺番号	産地	樹種	林齢	材の区分	長級	径級	品等	本数	材積	単材積	摘要
若佐森山元	07- K3710	若佐森林事務	原料材N	53	原料材	2.40	1 ~ 200	原料材	0	56.607	0.000	
							樹種計		0	56.607	0.000	
							樺計		0	56.607	0.000	
若佐森山元	07- K3711	若佐森林事務	原料材N	53	原料材	2.40	1 ~ 200	原料材	0	45.038	0.000	
							樹種計		0	45.038	0.000	
							樺計		0	45.038	0.000	
							評定番号計		0	101.645	0.000	

** 販売物件明細書 **

北海道森林管理局
網走中部森林管理署

公売年度	公売回数	入札番号	評定番号
8	1	2059	08-04-059

(単位：長級 m, 径級 cm, 材積 m³)

物件所在地	樺番号	産地	樹種	林齢	材の区分	長級	径級	品等	本数	材積	単材積	摘要
若佐森山元	07- K3713	若佐森林事務	低質材N	53	低質材	3.65	30 ~ 40	低質材	33	11.760	0.356	
							樹種計		33	11.760	0.356	
							樺計		33	11.760	0.356	
							評定番号計		33	11.760	0.356	

** 販売物件明細書 **

公売年度	公売回数	入札番号	評定番号
8	1	2060	08-04-060

北海道森林管理局
網走中部森林管理署

(単位：長級 m, 径級 cm, 材積 m³)

物件所在地	桧番号	産地	樹種	林齢	材の区分	長級	径級	品等	本数	材積	単材積	摘要
若佐森山元	07- K3801	若佐森林事務	原料材N	53	原料材	2.40	1 ~ 200	原料材	0	56.953	0.000	
						樹種計			0	56.953	0.000	
						桧計			0	56.953	0.000	
若佐森山元	07- K3802	若佐森林事務	原料材N	53	原料材	2.40	1 ~ 200	原料材	0	56.393	0.000	
						樹種計			0	56.393	0.000	
						桧計			0	56.393	0.000	
若佐森山元	07- K3803	若佐森林事務	原料材N	53	原料材	2.40	1 ~ 200	原料材	0	51.181	0.000	
						樹種計			0	51.181	0.000	
						桧計			0	51.181	0.000	
評定番号計									0	164.527	0.000	

** 販売物件明細書 **

公売年度	公売回数	入札番号	評定番号
8	1	2061	08-04-061

北海道森林管理局
網走中部森林管理署

(単位：長級 m, 径級 cm, 材積 m³)

物件所在地	桧番号	産地	樹種	林齢	材の区分	長級	径級	品等	本数	材積	単材積	摘要
若佐森山元	07- K3806	若佐森林事務	原料材N	53	原料材	2.40	1 ~ 200	原料材	0	53.402	0.000	
						樹種計			0	53.402	0.000	
						桧計			0	53.402	0.000	
若佐森山元	07- K3807	若佐森林事務	原料材N	53	原料材	2.40	1 ~ 200	原料材	0	54.280	0.000	
						樹種計			0	54.280	0.000	
						桧計			0	54.280	0.000	
評定番号計									0	107.682	0.000	

入札番号	2001	樋番号	07-C2109
所在地	勝山	樹種	アカエゾマツ
長級	径級	本数	材積
3.65	18	1	0.118
	20	113	16.498
	22	187	33.099
	24	133	27.930
	26	65	16.055
	28	23	6.578
	30	11	3.619
	32	4	1.496
	34	3	1.266
計		540	106.659

入札番号	2001	樋番号	07-C2109
所在地	勝山	樹種	エゾマツ
長級	径級	本数	材積
3.65	20	6	0.876
	22	5	0.885
	24	4	0.840
	26	2	0.494
	28	1	0.286
	30	1	0.329
計		19	3.710

入札番号	2002	樋番号	07-C2202
所在地	勝山	樹種	アカエゾマツ
長級	径級	本数	材積
3.65	14	38	2.736
	16	148	13.764
	18	273	32.214
	20	5	0.730
計		464	49.444

入札番号	2002	樋番号	07-C2203
所在地	勝山	樹種	アカエゾマツ
長級	径級	本数	材積
3.65	18	1	0.118
	20	101	14.746
	22	80	14.160
	24	72	15.120
	26	48	11.856
	28	21	6.006
計		323	62.006

入札番号	2003	樋番号	07-C2201
所在地	勝山	樹種	低質材N
長級	径級	本数	材積
3.65	30	16	5.264
	32	10	3.740
	34	2	0.844
	38	2	1.054
計		30	10.902

入札番号	2003	樋番号	07-C2213
所在地	勝山	樹種	低質材N
長級	径級	本数	材積
3.65	30	34	11.186
	32	21	7.854
	34	15	6.330
	36	16	7.568
	38	9	4.743
	40	7	4.088
	42	2	1.288
	44	2	1.414
	46	1	0.772
	48	1	0.841
	50	1	0.913
	52	1	0.987
計		110	47.984

入札番号	2003	樋番号	07-C2214
所在地	勝山	樹種	トドマツ
長級	径級	本数	材積
3.65	30	16	5.264
	32	13	4.862
	34	11	4.642
	36	10	4.730
	38	2	1.054
	40	6	3.504
	42	2	1.288
	44	2	1.414
	46	1	0.772
	50	1	0.913
	52	1	0.987
計		65	29.430

入札番号	2003	樋番号	07-C2516
所在地	勝山	樹種	低質材N
長級	径級	本数	材積
3.65	30	57	18.753
	32	41	15.334
	34	20	8.440
	36	9	4.257
	38	6	3.162
	40	8	4.672
	42	4	2.576
	44	2	1.414
	46	3	2.316
	48	1	0.841
計		151	61.765

入札番号	2004	樋番号	07-2204
所在地	勝山	樹種	低質材N
長級	径級	本数	材積
3.65	14	1	0.072
	18	2	0.236
	20	171	24.966
	22	96	16.992
	24	53	11.130
	26	20	4.940
	28	19	5.434
計		362	63.770

入札番号	2004	極番号	07-C2512
所在地	勝山	樹種	低質材N
長級	径級	本数	材積
3.65	20	183	26.718
	22	82	14.514
	24	19	3.990
	26	3	0.741
	32	1	0.374
計		288	46.337

入札番号	2004	極番号	07-C2513
所在地	勝山	樹種	アカエゾマツ
長級	径級	本数	材積
3.65	20	17	2.482
	22	63	11.151
	24	54	11.340
	26	39	9.633
	28	15	4.290
	30	5	1.645
	32	1	0.374
	34	1	0.422
計		195	41.337

入札番号	2004	極番号	07-C2518
所在地	勝山	樹種	低質材N
長級	径級	本数	材積
3.65	18	2	0.236
	20	27	3.942
	22	12	2.124
	24	7	1.470
	26	9	2.223
	28	4	1.144
	30	3	0.987
	32	2	0.748
	34	1	0.422
	36	2	0.946
	計		69

入札番号	2005	極番号	07-C2205
所在地	勝山	樹種	低質材N
長級	径級	本数	材積
3.65	9	17	0.510
	10	51	1.887
	11	124	5.456
	12	165	8.745
	13	153	9.486
	14	303	21.816
	16	212	19.716
	18	123	14.514
計		1,148	82.130

入札番号	2005	極番号	07-C2510
所在地	勝山	樹種	低質材N
長級	径級	本数	材積
3.65	9	1	0.030
	10	24	0.888
	11	41	1.804
	12	89	4.717
	13	78	4.836
	14	157	11.304
	16	93	8.649
	18	57	6.726
	20	1	0.146
計		541	39.100

入札番号	2005	極番号	07-C2511
所在地	勝山	樹種	低質材N
長級	径級	本数	材積
3.65	10	19	0.703
	11	50	2.200
	12	60	3.180
	13	58	3.596
	14	115	8.280
	16	66	6.138
	18	40	4.720
計		408	28.817

入札番号	2005	極番号	07-C2517
所在地	勝山	樹種	低質材N
長級	径級	本数	材積
3.65	10	3	0.111
	11	6	0.264
	12	7	0.371
	13	9	0.558
	14	22	1.584
	16	17	1.581
	18	20	2.360
	20	1	0.146
計		85	6.975

入札番号	2006	極番号	07-C2210
所在地	勝山	樹種	低質材N
長級	径級	本数	材積
3.65	10	1	0.037
	11	5	0.220
	12	8	0.424
	13	10	0.620
	14	30	2.160
	16	39	3.627
	18	50	5.900
計		143	12.988

入札番号	2006	極番号	07-C2515
所在地	勝山	樹種	低質材N
長級	径級	本数	材積
3.65	10	14	0.518
	11	36	1.584
	12	93	4.929
	13	87	5.394
	14	165	11.880
	16	172	15.996
	18	175	20.650
	20	3	0.438
計		745	61.389

入札番号	2007	桧番号	07-C2211
所在地	勝山	樹種	低質材N
長級	径級	本数	材積
3.65	18	1	0.118
	20	42	6.132
	22	33	5.841
	24	47	9.870
	26	40	9.880
	28	37	10.582
	32	1	0.374
計		201	42.797

入札番号	2007	桧番号	07-C2212
所在地	勝山	樹種	トドマツ
長級	径級	本数	材積
3.65	20	10	1.460
	22	19	3.363
	24	9	1.890
	26	19	4.693
	28	12	3.432
計		69	14.838

入札番号	2007	桧番号	07-C2514
所在地	勝山	樹種	低質材N
長級	径級	本数	材積
3.65	20	137	20.002
	22	116	20.532
	24	95	19.950
	26	76	18.772
	28	70	20.020
計		494	99.276

入札番号	2010	桧番号	07-C2508
所在地	勝山	樹種	アカエゾマツ
長級	径級	本数	材積
3.65	14	18	1.296
	16	155	14.415
	18	242	28.556
計		415	44.267

入札番号	2010	桧番号	07-C2509
所在地	勝山	樹種	低質材N
長級	径級	本数	材積
3.65	9	1	0.030
	10	16	0.592
	11	42	1.848
	12	95	5.035
	13	111	6.882
	14	170	12.240
	16	92	8.556
	18	51	6.018
計		578	41.201

入札番号	2016	桧番号	07-F0205
所在地	温根湯	樹種	低質材N
長級	径級	本数	材積
3.65	20	109	15.914
	22	124	21.948
	24	100	21.000
	26	100	24.700
	28	90	25.740
計		523	109.302

入札番号	2016	桧番号	07-F0415
所在地	温根湯	樹種	低質材N
長級	径級	本数	材積
3.65	20	61	8.906
	22	59	10.443
	24	67	14.070
	26	57	14.079
	28	53	15.158
計		297	62.656

入札番号	2017	桧番号	07-F0206
所在地	温根湯	樹種	低質材N
長級	径級	本数	材積
3.65	30	102	33.558
	32	91	34.034
	34	43	18.146
	36	26	12.298
	38	15	7.905
	40	8	4.672
	42	5	3.220
	44	2	1.414
計		292	115.247

入札番号	2018	桧番号	07-F0207
所在地	温根湯	樹種	トドマツ
長級	径級	本数	材積
3.65	30	96	31.584
	32	57	21.318
	34	54	22.788
	36	28	13.244
	38	26	13.702
	40	10	5.840
	42	5	3.220
	44	1	0.707
	48	1	0.841
計		278	113.244

入札番号	2019	桧番号	07-F0208
所在地	温根湯	樹種	トドマツ
長級	径級	本数	材積
3.65	20	71	10.366
	22	79	13.983
	24	100	21.000
	26	96	23.712
	28	89	25.454
計		435	94.515

入札番号	2019	桧番号	07-F0208
所在地	温根湯	樹種	エゾマツ
長級	径級	本数	材積
3.65	20	1	0.146
	22	3	0.531
	24	4	0.840
	26	3	0.741
	28	1	0.286
計		12	2.544

入札番号	2019	桧番号	07-F0211
所在地	温根湯	樹種	低質材N
長級	径級	本数	材積
3.65	20	88	12.848
	22	91	16.107
	24	91	19.110
	26	74	18.278
	28	68	19.448
計		412	85.791

入札番号	2021	樺番号	07-F0212
所在地	温根湯	樹種	低質材N
長級	径級	本数	材積
3.65	10	2	0.074
	11	5	0.220
	12	8	0.424
	13	36	2.232
	14	65	4.680
	16	88	8.184
	18	149	17.582
計		353	33.396

入札番号	2021	樺番号	07-F0213
所在地	温根湯	樹種	トドマツ
長級	径級	本数	材積
3.65	10	1	0.037
	11	6	0.264
	12	6	0.318
	13	19	1.178
	14	44	3.168
	16	81	7.533
	18	94	11.092
計		251	23.590

入札番号	2021	樺番号	07-F0410
所在地	温根湯	樹種	低質材N
長級	径級	本数	材積
3.65	10	1	0.037
	11	7	0.308
	12	18	0.954
	13	48	2.976
	14	136	9.792
	16	224	20.832
	18	313	36.934
計		747	71.833

入札番号	2021	樺番号	07-F0413
所在地	温根湯	樹種	トドマツ
長級	径級	本数	材積
3.65	10	1	0.037
	11	16	0.704
	12	35	1.855
	13	50	3.100
	14	106	7.632
	16	155	14.415
	18	188	22.184
計		551	49.927

入札番号	2022	樺番号	07-F0214
所在地	温根湯	樹種	低質材N
長級	径級	本数	材積
3.65	20	13	1.898
	22	12	2.124
	24	11	2.310
	26	14	3.458
	28	9	2.574
計		59	12.364

入札番号	2022	樺番号	07-F0416
所在地	温根湯	樹種	低質材N
長級	径級	本数	材積
3.65	20	51	7.446
	22	37	6.549
	24	29	6.090
	26	22	5.434
	28	13	3.718
計		152	29.237

入札番号	2022	樺番号	07-F0417
所在地	温根湯	樹種	低質材N
長級	径級	本数	材積
3.65	10	1	0.037
	11	10	0.440
	12	11	0.583
	13	9	0.558
	14	23	1.656
	16	21	1.953
	18	42	4.956
計		117	10.183

入札番号	2022	樺番号	07-F0418
所在地	温根湯	樹種	低質材N
長級	径級	本数	材積
3.65	30	8	2.632
	32	4	1.496
	34	1	0.422
	36	3	1.419
	38	2	1.054
	40	3	1.752
	42	1	0.644
計		22	9.419

入札番号	2025	樺番号	07-F0306
所在地	温根湯	樹種	トドマツ
長級	径級	本数	材積
3.65	30	93	30.597
	32	64	23.936
	34	38	16.036
	36	22	10.406
	38	9	4.743
	40	7	4.088
	42	2	1.288
	44	3	2.121
	46	1	0.772
計		239	93.987

入札番号	2025	樺番号	07-F0320
所在地	温根湯	樹種	低質材N
長級	径級	本数	材積
3.65	30	78	25.662
	32	55	20.570
	34	15	6.330
	36	17	8.041
	38	7	3.689
	40	4	2.336
計		176	66.628

入札番号	2026	樺番号	07-F0307
所在地	温根湯	樹種	低質材N
長級	径級	本数	材積
3.65	20	94	13.724
	22	127	22.479
	24	97	20.370
	26	65	16.055
	28	47	13.442
計		430	86.070

入札番号	2026	樺番号	07-F0308
所在地	温根湯	樹種	低質材N
長級	径級	本数	材積
3.65	20	100	14.600
	22	127	22.479
	24	88	18.480
	26	82	20.254
	28	56	16.016
計		453	91.829

入札番号	2027	樺番号	07-F0309
所在地	温根湯	樹種	トドマツ
長級	径級	本数	材積
3.65	20	44	6.424
	22	69	12.213
	24	101	21.210
	26	114	28.158
	28	101	28.886
計		429	96.891

入札番号	2027	樺番号	07-F0315
所在地	温根湯	樹種	低質材N
長級	径級	本数	材積
3.65	20	85	12.410
	22	82	14.514
	24	65	13.650
	26	64	15.808
	28	55	15.730
計		351	72.112

入札番号	2032	樺番号	07-F0404
所在地	温根湯	樹種	低質材N
長級	径級	本数	材積
3.65	20	101	14.746
	22	142	25.134
	24	111	23.310
	26	101	24.947
	28	72	20.592
計		527	108.729

入札番号	2032	樺番号	07-F0409
所在地	温根湯	樹種	トドマツ
長級	径級	本数	材積
3.65	20	68	9.928
	22	76	13.452
	24	75	15.750
	26	92	22.724
	28	80	22.880
計		391	84.734

入札番号	2033	樺番号	07-F0405
所在地	温根湯	樹種	トドマツ
長級	径級	本数	材積
3.65	30	94	30.926
	32	84	31.416
	34	58	24.476
	36	39	18.447
	38	17	8.959
	40	10	5.840
	42	2	1.288
	44	2	1.414
	46	1	0.772
	48	1	0.841
	計		308

入札番号	2033	樺番号	07-F0414
所在地	温根湯	樹種	低質材N
長級	径級	本数	材積
3.65	30	68	22.372
	32	48	17.952
	34	44	18.568
	36	14	6.622
	38	9	4.743
	40	4	2.336
	42	4	2.576
計		191	75.169

入札番号	2039	樺番号	07-M2401
所在地	日吉	樹種	低質材N
長級	径級	本数	材積
3.65	30	19	6.251
	32	20	7.480
	34	14	5.908
	36	6	2.838
	38	6	3.162
	40	2	1.168
	42	1	0.644
計		68	27.451

入札番号	2039	樺番号	07-M2405
所在地	日吉	樹種	低質材N
長級	径級	本数	材積
3.65	30	40	13.160
	32	23	8.602
	34	13	5.486
	36	6	2.838
	38	7	3.689
	40	3	1.752
	44	2	1.414
計		94	36.941

入札番号	2040	樺番号	07-M2402
所在地	日吉	樹種	トドマツ
長級	径級	本数	材積
3.65	24	13	2.730
	26	16	3.952
	28	22	6.292
計		51	12.974

入札番号	2040	樺番号	07-M2403
所在地	日吉	樹種	低質材N
長級	径級	本数	材積
3.65	24	40	8.400
	26	47	11.609
	28	32	9.152
計		119	29.161

入札番号	2041	樺番号	07-M2404
所在地	日吉	樹種	低質材N
長級	径級	本数	材積
3.65	11	1	0.044
	13	1	0.062
	14	6	0.432
	16	22	2.046
	18	32	3.776
	20	46	6.716
	22	51	9.027
計		159	22.103

入札番号	2044	樺番号	07-S1503
所在地	佐呂間	樹種	トドマツ
長級	径級	本数	材積
3.65	20	52	7.592
	22	48	8.496
	24	63	13.230
	26	34	8.398
	28	17	4.862
	30	4	1.316
計		218	43.894

入札番号	2044	樺番号	07-S1504
所在地	佐呂間	樹種	低質材N
長級	径級	本数	材積
3.65	20	169	24.674
	22	88	15.576
	24	31	6.510
	26	14	3.458
	28	1	0.286
	30	4	1.316
	32	1	0.374
	34	1	0.422
計		309	52.616

入札番号	2044	樺番号	07-S1505
所在地	佐呂間	樹種	低質材N
長級	径級	本数	材積
3.65	20	203	29.638
	22	108	19.116
	24	44	9.240
	26	11	2.717
計		366	60.711

入札番号	2045	樺番号	07-S1506
所在地	佐呂間	樹種	トドマツ
長級	径級	本数	材積
3.65	14	30	2.160
	16	304	28.272
	18	441	52.038
計		775	82.470

入札番号	2045	樺番号	07-S1507
所在地	佐呂間	樹種	低質材N
長級	径級	本数	材積
3.65	9	37	1.110
	10	118	4.366
	11	194	8.536
	12	249	13.197
	13	244	15.128
	14	418	30.096
	16	230	21.390
	18	85	10.030
計		1,575	103.853

入札番号	2046	樺番号	07-S1508
所在地	佐呂間	樹種	低質材N
長級	径級	本数	材積
3.65	9	27	0.810
	10	111	4.107
	11	201	8.844
	12	268	14.204
	13	251	15.562
	14	444	31.968
	16	251	23.343
	18	83	9.794
計		1,636	108.632

入札番号	2046	樺番号	07-S1605
所在地	佐呂間	樹種	トドマツ
長級	径級	本数	材積
3.65	14	8	0.576
	16	64	5.952
	18	95	11.210
計		167	17.738

入札番号	2049	樺番号	07-S1601
所在地	佐呂間	樹種	低質材N
長級	径級	本数	材積
3.65	20	120	17.520
	22	71	12.567
	24	45	9.450
	26	18	4.446
	28	10	2.860
	30	7	2.303
	32	1	0.374
	34	1	0.422
計		273	49.942

入札番号	2049	樺番号	07-S1606
所在地	佐呂間	樹種	トドマツ
長級	径級	本数	材積
3.65	20	46	6.716
	22	37	6.549
	24	21	4.410
	26	12	2.964
	28	5	1.430
	30	3	0.987
	32	1	0.374
計		125	23.430

入札番号	2050	樺番号	07-S1602
所在地	佐呂間	樹種	低質材N
長級	径級	本数	材積
3.65	9	28	0.840
	10	111	4.107
	11	179	7.876
	12	223	11.819
	13	186	11.532
	14	358	25.776
	16	239	22.227
	18	138	16.284
計		1,462	100.461

入札番号	2051	樺番号	07-S1701
所在地	佐呂間	樹種	低質材N
長級	径級	本数	材積
3.65	30	13	4.277
	32	5	1.870
	34	1	0.422
	36	4	1.892
計		23	8.461

入札番号	2051	樺番号	07-S1702
所在地	佐呂間	樹種	低質材N
長級	径級	本数	材積
3.65	18	1	0.118
	20	42	6.132
	22	25	4.425
	24	23	4.830
	26	18	4.446
	28	9	2.574
	30	1	0.329
計		119	22.854

入札番号	2051	樺番号	07-S1703
所在地	佐呂間	樹種	低質材N
長級	径級	本数	材積
3.65	20	78	11.388
	22	34	6.018
	24	20	4.200
	26	2	0.494
計		134	22.100

入札番号	2052	樋番号	07-S1704
所在地	佐呂間	樹種	アカエゾマツ
長級	径級	本数	材積
3.65	14	7	0.504
	16	87	8.091
	18	94	11.092
	20	1	0.146
計		189	19.833

入札番号	2052	樋番号	07-S1705
所在地	佐呂間	樹種	低質材N
長級	径級	本数	材積
3.65	9	8	0.240
	10	16	0.592
	11	25	1.100
	12	32	1.696
	13	15	0.930
	14	66	4.752
	16	52	4.836
	18	43	5.074
計		257	19.220

入札番号	2052	樋番号	07-S1706
所在地	佐呂間	樹種	低質材N
長級	径級	本数	材積
3.65	9	22	0.660
	10	26	0.962
	11	68	2.992
	12	71	3.763
	13	83	5.146
	14	115	8.280
	16	65	6.045
	18	25	2.950
計		475	30.798

入札番号	2052	樋番号	07-S1707
所在地	佐呂間	樹種	低質材N
長級	径級	本数	材積
3.65	9	21	0.630
	10	44	1.628
	11	79	3.476
	12	84	4.452
	13	103	6.386
	14	136	9.792
	16	95	8.835
	18	34	4.012
計		596	39.211

入札番号	2055	樋番号	07-K3705
所在地	若佐	樹種	低質材N
長級	径級	本数	材積
3.65	11	3	0.132
	12	28	1.484
	13	69	4.278
	14	228	16.416
	16	266	24.738
	18	241	28.438
計		835	75.486

入札番号	2055	樋番号	07-K3805
所在地	若佐	樹種	低質材N
長級	径級	本数	材積
3.65	12	4	0.212
	13	21	1.302
	14	127	9.144
	16	252	23.436
	18	322	37.996
計		726	72.090

入札番号	2056	樋番号	07-K3706
所在地	若佐	樹種	低質材N
長級	径級	本数	材積
3.65	20	189	27.594
	22	127	22.479
	24	70	14.700
	26	39	9.633
	28	19	5.434
計		444	79.840

入札番号	2056	樋番号	07-K3804
所在地	若佐	樹種	低質材N
長級	径級	本数	材積
3.65	20	168	24.528
	22	103	18.231
	24	65	13.650
	26	32	7.904
	28	12	3.432
計		380	67.745

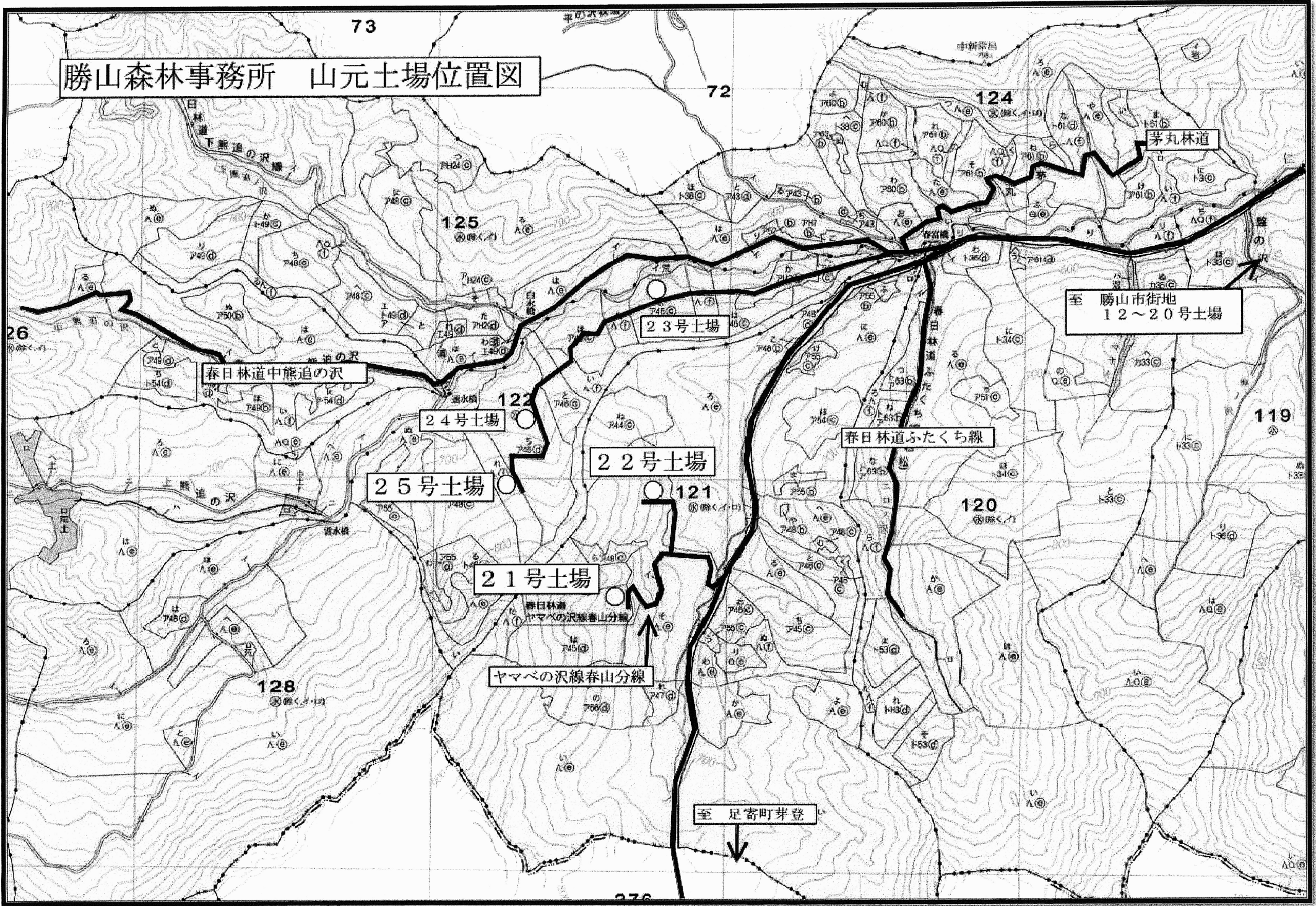
入札番号	2056	樋番号	07-K3808
所在地	若佐	樹種	低質材N
長級	径級	本数	材積
3.65	20	106	15.476
	22	103	18.231
	24	63	13.230
	26	36	8.892
	28	19	5.434
計		327	61.263

入札番号	2059	樋番号	07-K3713
所在地	若佐	樹種	低質材N
長級	径級	本数	材積
3.65	30	23	7.567
	32	5	1.870
	34	3	1.266
	36	1	0.473
	40	1	0.584
計		33	11.760

入札番号		樋番号	
所在地		樹種	
長級	径級	本数	材積
計			

入札番号		樋番号	
所在地		樹種	
長級	径級	本数	材積
計			

勝山森林事務所 山元土場位置図



勝山森林事務所 121林班 C21・22号 土場巻立土場配置図

至 置戸町勝山市街地

22号土場					14	13	12	11	10	5	4	3	2	1	極番
					N	N	N	N	N	N	N	N	N	N	NL別
					一般材	低質材	一般材	低質材	低質材	低質材	低質材	一般材	一般材	低質材	用途

21号土場

極番	NL別	用途
9	N	一般材

土場線

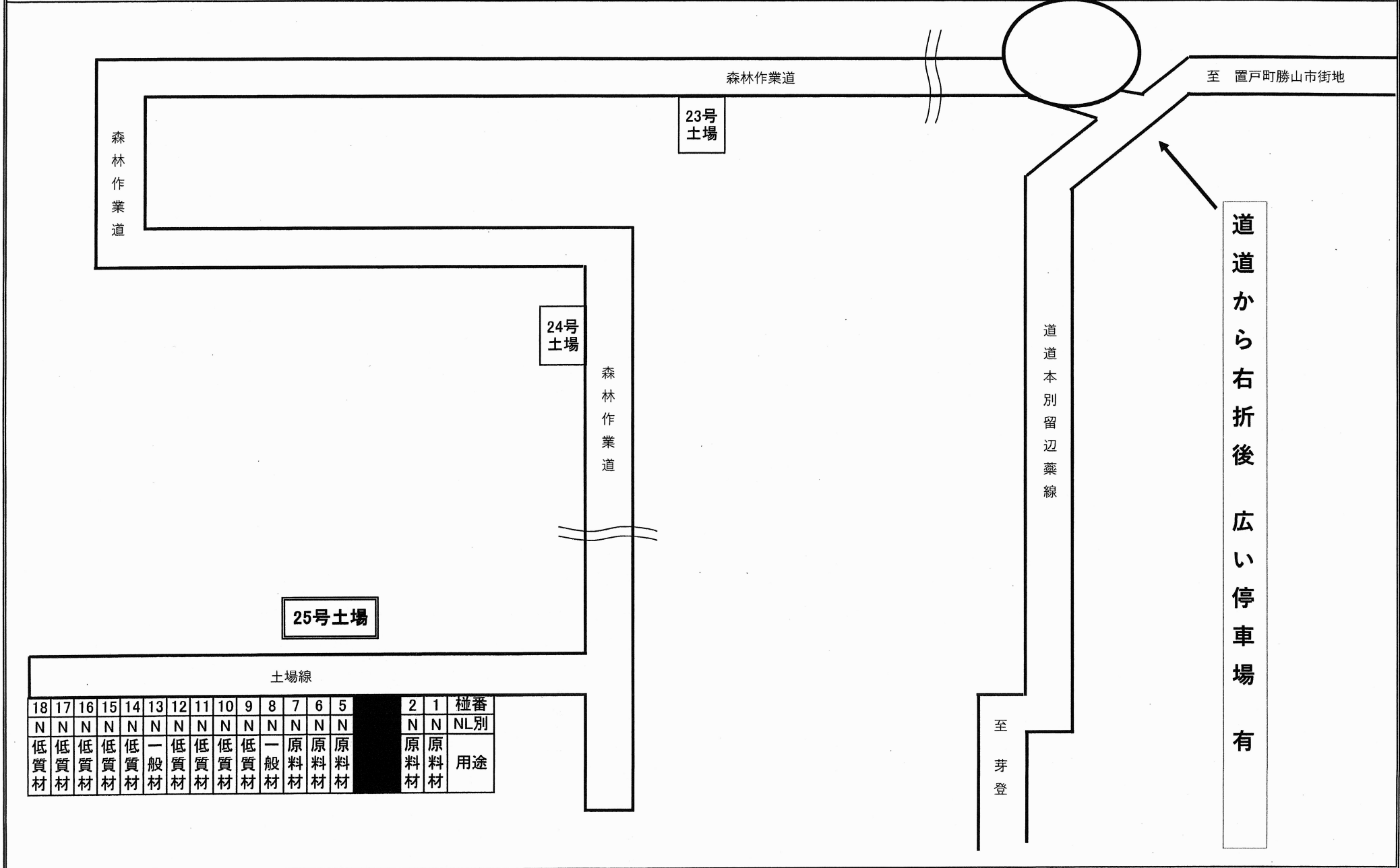
春日林道ヤマへの沢線

森林作業道

道道本別留辺薬線

至 芽登

勝山森林事務所 122林班 C25号 土場巻立土場配置図



18	17	16	15	14	13	12	11	10	9	8	7	6	5		2	1	極番
N	N	N	N	N	N	N	N	N	N	N	N	N	N		N	N	NL別
低	低	低	低	低	一	低	低	低	低	一	原	原	原		原	原	用途
質	質	質	質	質	般	質	質	質	質	般	料	料	料		料	料	
材	材	材	材	材	材	材	材	材	材	材	材	材	材		材	材	

温根湯森林事務所 1102林班 F1・2・3・4号土場巻立土場配置図

至 層雲峡温泉

国道39号線

至 留辺蘂町温根湯

1号土場

樺番	1	2	3					8	9		11	12
NL別	N	N	N					N	N		N	N
用途	原料材	原料材	原料材					原料材	原料材		原料材	原料材

土場線

樺番	14	13	12	11	10	9	8	7	6	5		3	2	1
NL別	N	N	N	N	N	N	N	N	N	N		N	N	N
用途	低質材	一般材	低質材	低質材	原料材	原料材	一般材	一般材	低質材	低質材		原料材	原料材	原料材

土場線

2号土場

華利場山林道

道道88号 本別留辺蘂線

岩松の沢林道

堤の沢林道

4号土場

樺番	NL別	用途
18	N	低質材
17	N	低質材
16	N	低質材
15	N	低質材
14	N	低質材
13	N	一般材
10	N	低質材
9	N	一般材
8	N	原料材
7	N	原料材
6	N	原料材
5	N	一般材
4	N	低質材
3	N	原料材
2	N	原料材
1	N	原料材

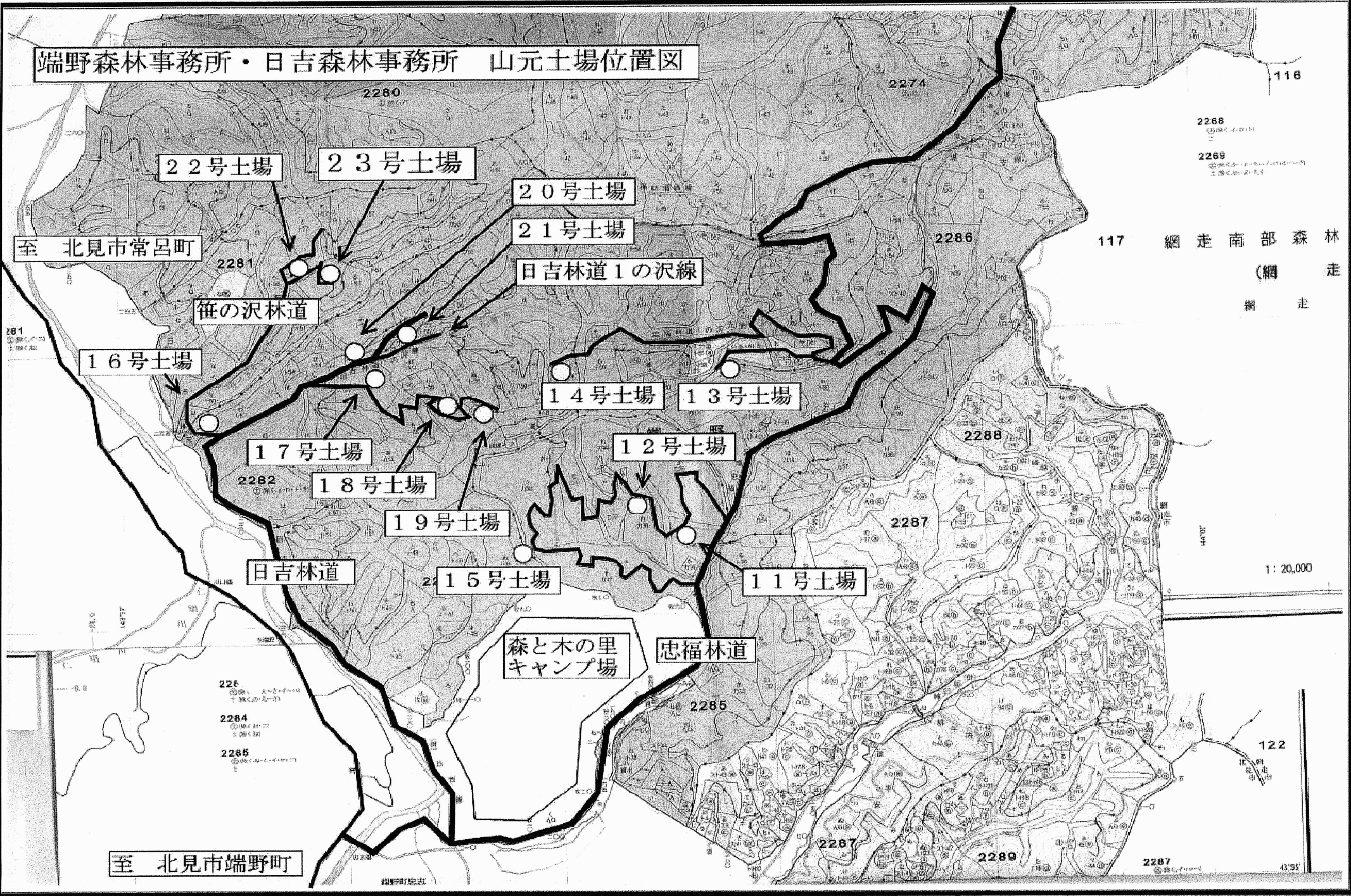
土場線

3号土場

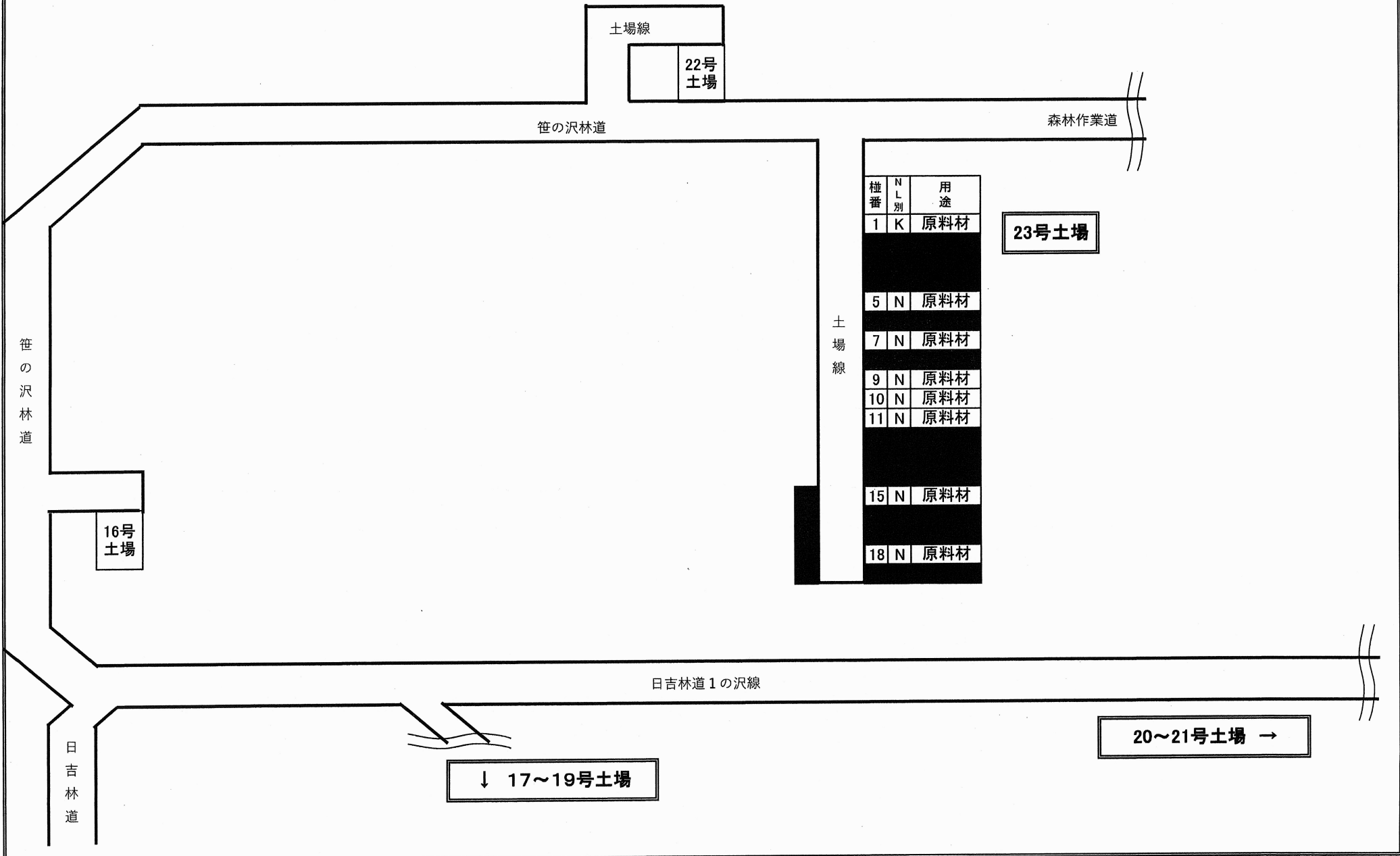
樺番	1	2	3	4	5	6	7	8	9	10	11	12	13	14	15	16	17	18	19	20
NL別	N	N	N	N	N	N	N	N	N	N	N	N	N	N	N	N	N	N	N	N
用途	原料材	原料材	原料材	原料材	原料材	一般材	低質材	低質材	一般材	原料材	原料材	原料材	原料材	原料材	低質材	原料材	原料材	原料材	原料材	低質材

土場線

端野森林事務所・日吉森林事務所 山元土場位置図



日吉森林事務所 2281林班 M23号 土場巻立土場配置図

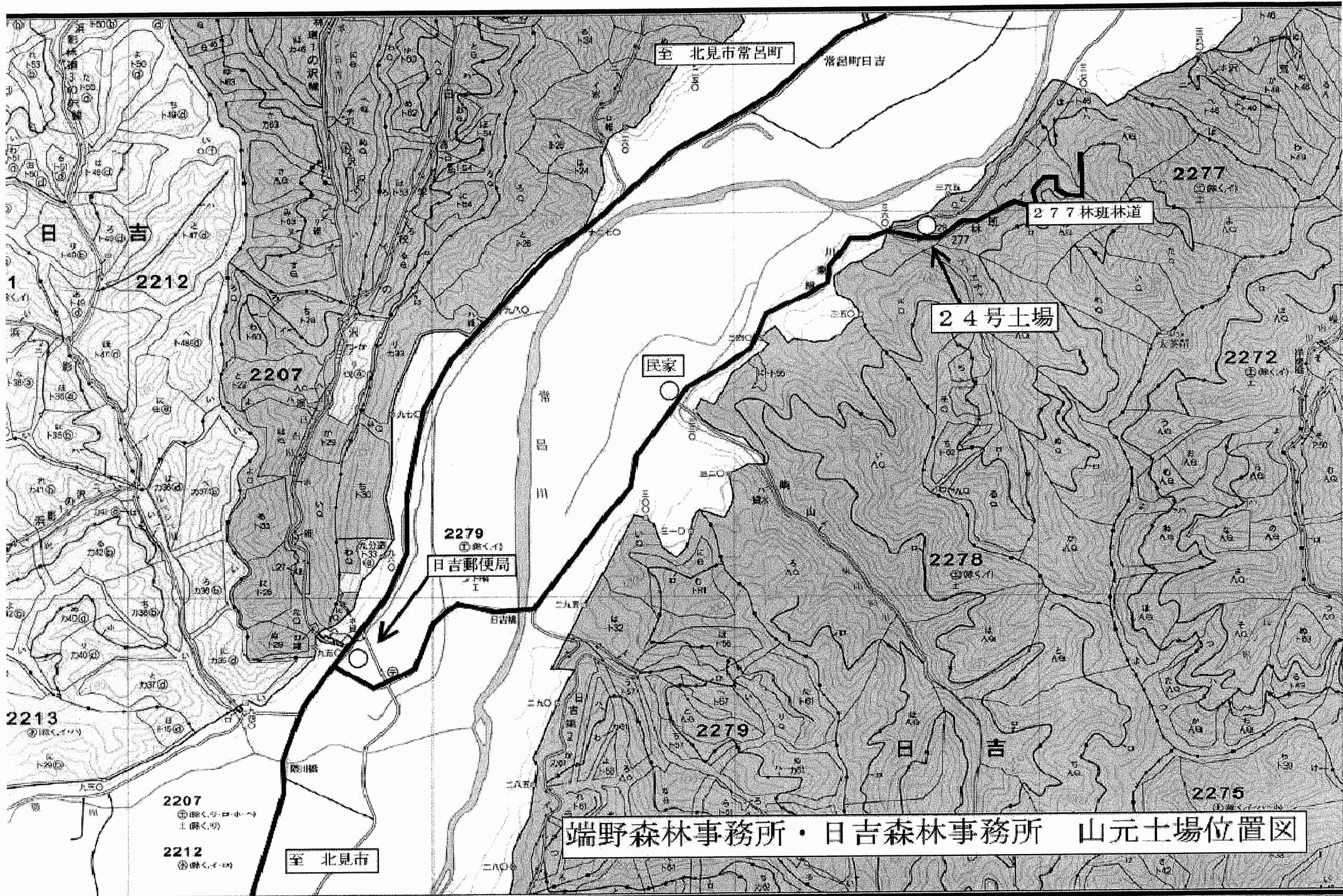


植番	N/L別	用途
1	K	原料材
5	N	原料材
7	N	原料材
9	N	原料材
10	N	原料材
11	N	原料材
15	N	原料材
18	N	原料材

23号土場

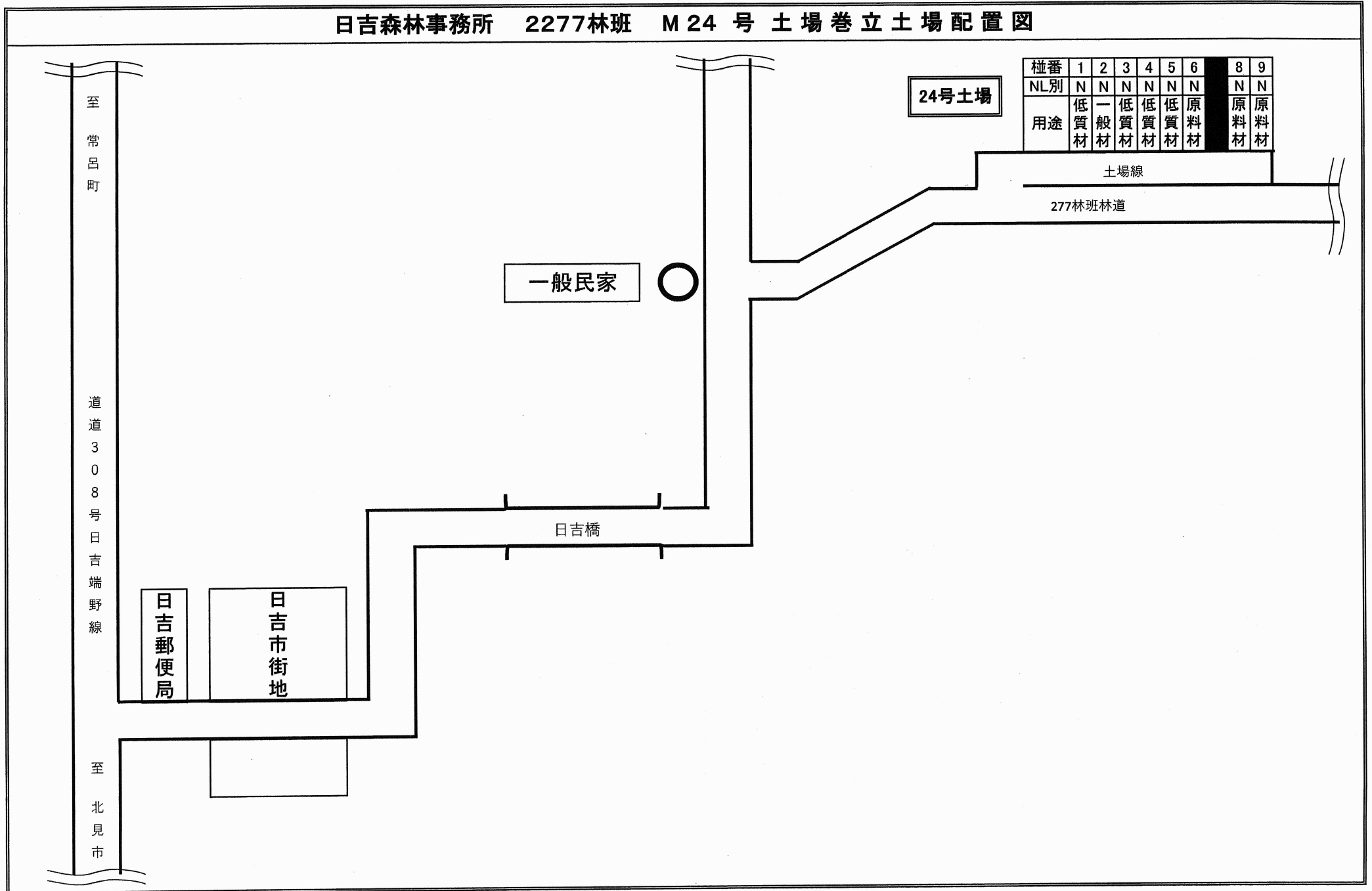
↓ 17~19号土場

20~21号土場 →

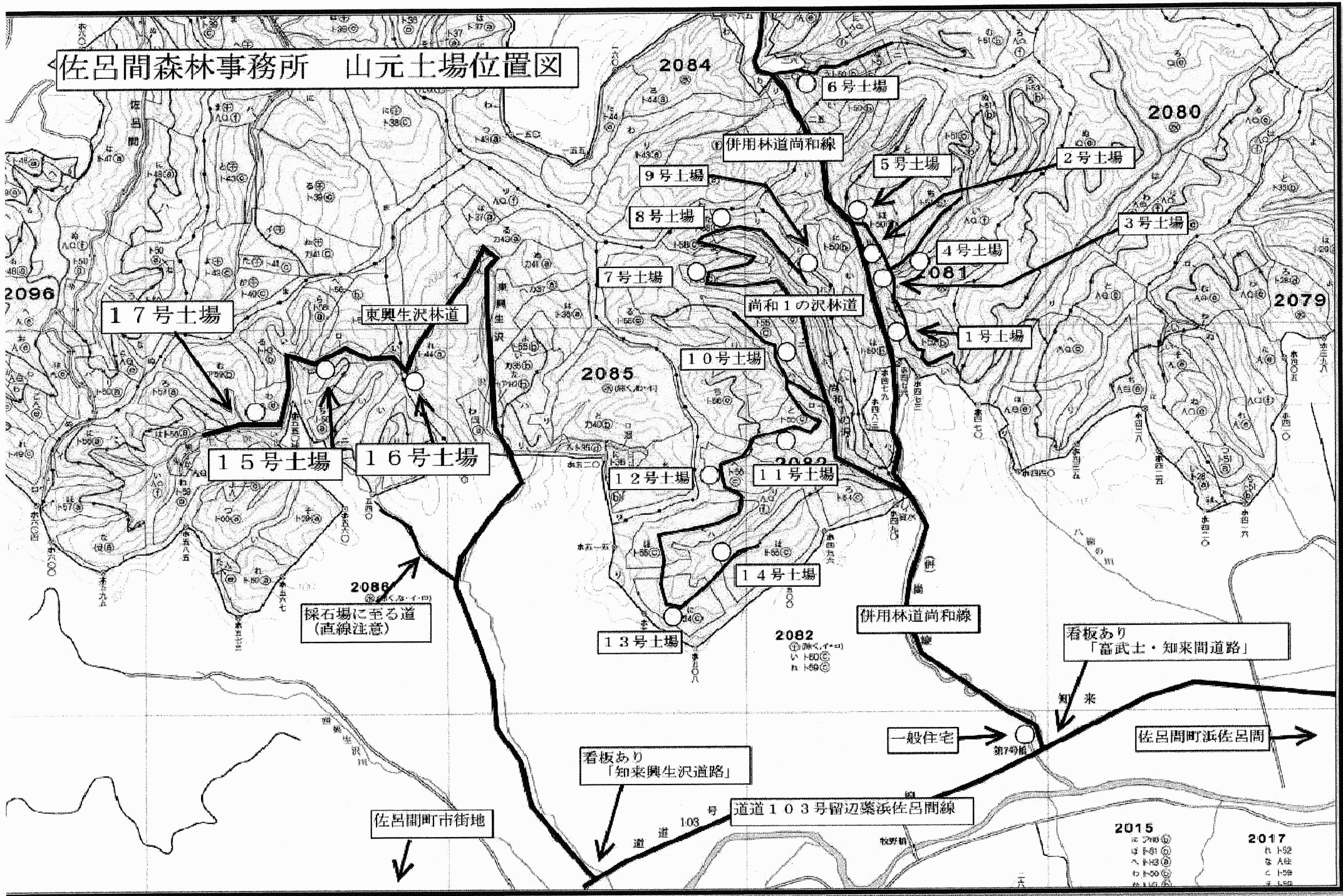


端野森林事務所・日吉森林事務所 山元土場位置図

日吉森林事務所 2277林班 M 24 号 土場 卷立土場 配置図



佐呂間森林事務所 山元土場位置図



2015	2017
○ 150	○ 152
○ 140	○ 145
○ 130	○ 140
○ 120	○ 135
○ 110	○ 130

佐呂間森林事務所 2085林班 S 16号/2086林班 S 15-17 号 土場 巻立土場配置図

↑ 3~5号土場

17号土場

桧番	NL別	用途
8	N	原料材
7	N	低質材
6	N	低質材
5	N	低質材
4	N	一般材
3	N	低質材
2	N	低質材
1	N	低質材

土場線

15号土場

桧番	1	3	4	5	6	7	8	9	10
NL別	K	N	N	N	N	N	N	N	N
用途	原料材	一般材	低質材	低質材	一般材	低質材	低質材	原料材	原料材

土場線

土場線

16号土場

桧番	NL別	用途
1	N	低質材
2	N	低質材
3	N	原料材
5	N	一般材
6	N	一般材
7	K	原料材

東興生沢林道

併用林道尚和線

2号土場

1号土場

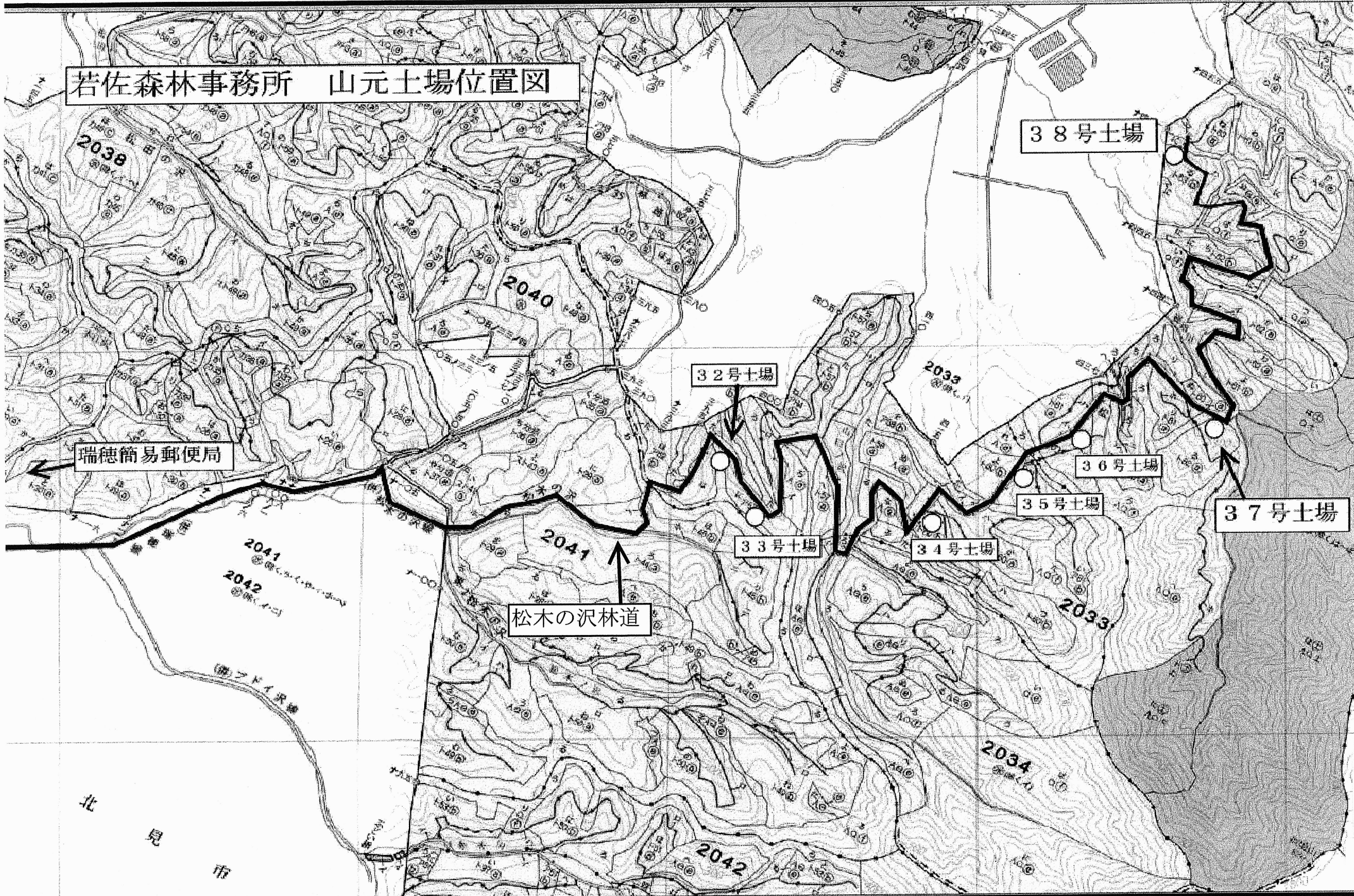
↑ 採石場に行ってしまうため、注意

至 佐呂間町市街地

道路103号留辺薬浜佐呂間線

至 佐呂間町浜佐呂間

若佐森林事務所 山元土場位置図



若佐森林事務所 2032林班 K 37号 / 2031林班 K38号 土場 巻立土場配置図

至 瑞穂簡易郵便局

瑞穂林道

↑ 35林班林道

至 トップファーム栃木分場

38号土場

樺番	NL別	用途
1	N	原料材
2	N	原料材
3	N	原料材
4	N	低質材
5	N	低質材
6	N	原料材
7	N	原料材
8	N	低質材

土場線

← 32~36号土場

森林作業道

松木の沢林道

37号土場

樺番	13	11	10	9	8	6	5	4	3	2	1
NL別	N	N	N	N	N	N	N	N	N	N	N
用途	低質材	原料材	原料材	原料材	原料材	低質材	低質材	原料材	原料材	原料材	原料材

土場線